

DIAGNOSTIC TERRITORIAL

MISE EN RECIT DE LA TRANSITION ENERGETIQUE

Dans le cadre du projet LIFE_LETsgo4Climate, un diagnostic a été lancé sur les territoires partenaires. L'objectif est de disposer d'un panorama initial du système énergétique, de bien comprendre le contexte (politique, économique, social, démographique...) de chaque territoire, et d'initier le récit de transition énergétique.

Ce diagnostic est réalisé à partir d'entretiens, de compilation de données issues de documents tels que les PCAET, des données de données énergétiques fournies par les partenaires et l'observatoire régional, mais aussi d'une enquête citoyenne (95 réponses).



Population : 131 000 hab.

Superficie : 1706,5 km²

Département : Loiret (45)

Consommation énergétique 3733 GWh/an

Production énergétique : 377 GWh/an

**Engagé dans le projet LIFE_LETsgo4Climate depuis
le 01.07.2021**



LIFE20 GIC/FR/001820 - LIFE_LETsgo4Climate

The LIFE_LETsgo4Climate project has received funding from the LIFE Programme of the European Union.

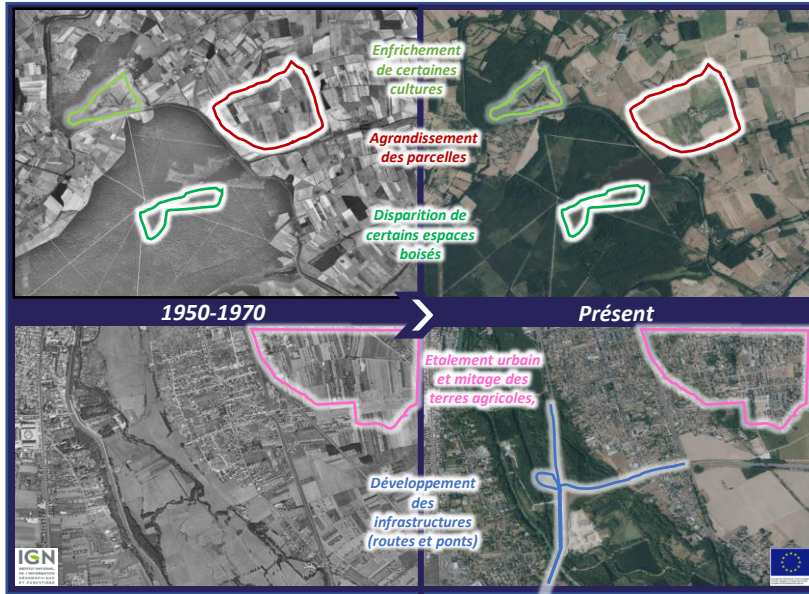
Le projet LIFE_LETsgo4Climate est co-financé par le Programme LIFE de l'Union Européenne.



Ce diagnostic
a été réalisé par les cabinets :



Les métamorphoses de ces dernières décennies : déjà une question d'énergie

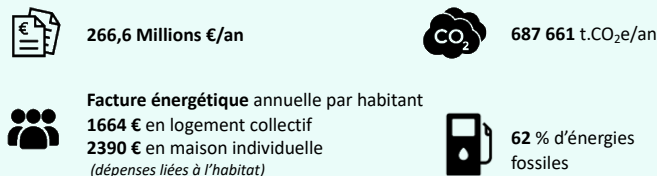


Le **développement économique** initié lors des 30 Glorieuses et de la mise en place de la politique agricole commune (PAC) transformera profondément le territoire. L'agglomération, à l'instar du reste du département, se reconstruit après les bombardements de la seconde guerre mondiale et développe ses infrastructures (routières, ferroviaires, énergétiques). Les villes et villages s'étendent, parfois par mitage des espaces agricoles : les longues distances d'hier sont raccourcies par la **démocratisation de l'automobile**. Parallèlement, **l'exode rural et la mécanisation de l'agriculture** poussent les agriculteurs à agrandir leurs parcelles, simplifiant le paysage (vastes champs uniformes, disparition des haies).

Le PETR et l'énergie aujourd'hui

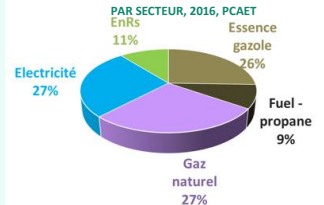
Avec **10% de production énergétique assurée localement**, il reste une marge de progression importante pour réduire les consommations, développer les énergies renouvelables sur le territoire et ainsi, accroître son autonomie énergétique.

NOTRE TERRITOIRE CONSOMME DE L'ÉNERGIE...



3733 GWh/an en 2016

RÉPARTITION DE LA CONSOMMATION FINALE D'ÉNERGIE PAR SECTEUR, 2016, PCAET



... ET EN PRODUIT DÉJÀ !



Données issues du diagnostic PCAET

Forces du territoire

Une économie innovante au service de la transition énergétique



Des acteurs publics déjà investis



Une dynamique citoyenne en mouvement



Un potentiel de production d'énergies renouvelables important



Le PETR et ses 4 EPCI sont moteurs de la transition énergétique, et peuvent compter sur par un écosystème d'acteurs économiques engagés dans l'économie circulaire ainsi qu'un tissu associatif dynamique.

Vulnérabilités du territoire

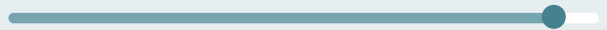
Une facture énergétique élevée



Une précarité énergétique importante



Une forte dépendance à la voiture individuelle



Le territoire fait face à un double défi pour réduire ses consommations d'énergie :

- **Le logement** : plus de la moitié des logements ont été construits avant les premières réglementations thermiques (avant 1974) et sont donc très énergivores, représentant un coût important pour leurs occupants ;
- **La mobilité** : L'urbanisation du territoire s'est faite de façon extensive et résulte en une forte dépendance à voiture individuelle.

Objectif Territoire à Energie Positive (TEPOS) en 2050

NOTRE TERRITOIRE PEUT ABAISSER SES CONSOMMATIONS

- 536 GWh d'ici 2026

Dans son SCoT-AEC le territoire se fixe les objectifs suivants par rapport à l'année de référence 2016 :

En 2030 :

- -17% de consommation d'énergie
- -25% de GES

En 2050 :

- -44% de consommation d'énergie
- -68% de GES

Concrètement cela se traduit dans l'Axe 1 de la stratégie :

Un modèle de développement sobre et qualitatif par et pour tous

- ➔ Objectif 2 : Accompagner la sobriété et l'efficacité énergétique dans la gestion du patrimoine des collectivités et des activités tertiaires privées
- ➔ Objectif 3 : Ancrer la sobriété et l'efficacité énergétique dans les comportements des habitants et lutter contre la précarité énergétique
- ➔ Objectif 4 : Réduire le recours à la voiture individuelle
- ➔ Objectif 5 : Améliorer l'écosystème des mobilités douces
- ➔ Objectif 6 : Décarboner les mobilités

... ET S'APPUYER SUR SON POTENTIEL POUR PRODUIRE SON ENERGIE

+ 510 GWh d'ici 2026

Dans son SCoT AEC le territoire se fixe les objectifs suivants pour couvrir la consommation d'énergie locale par des énergies renouvelables et de récupération :

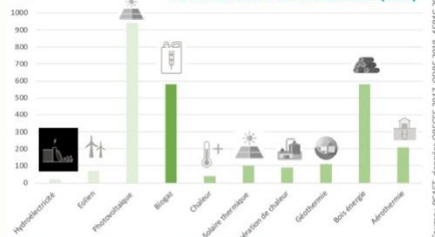
Production d'électricité :

- x13 en 2030
- x39 en 2050

Production de chaleur :

- x2 en 2030
- x3 en 2050

POTENTIEL ENR DU TERRITOIRE À 2030 (GWh)



Source : PCEET, données ORFÈRES 2017, CORÉ 2016, A99AC 2017

Le COT EnR constitue un outil concret pour accompagner le développement des EnR thermiques

Le PETR a inscrit l'**objectif TEPOS (le territoire produit autant qu'il consomme d'énergie)** à horizon 2050 dans son **Schéma de Cohérence Territoriale Air Energie Climat (SCoT AEC)**, le document stratégique qui fixe la feuille de route du territoire concernant l'**urbanisme** et les enjeux de transition écologique des prochaines années.

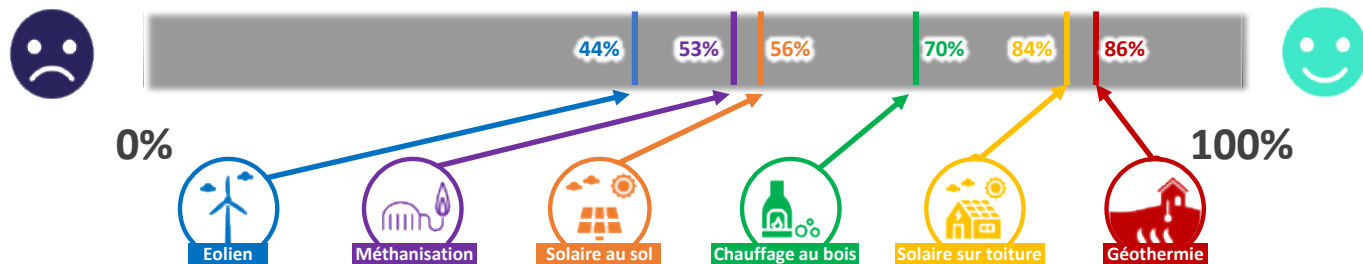
Pour atteindre cet objectif le PETR peut compter sur son potentiel de réduction des consommations et de production d'énergie renouvelable.

A travers **une enquête en ligne** diffusée à l'été 2022, nous avons demandé leur avis aux habitant-e-s sur leurs perceptions et leur appréciation **des enjeux de sobriété énergétique et d'énergies renouvelables**. Grâce à leurs 278 réponses, il est possible d'esquisser les grands traits d'un **futur souhaitable** et des conditions pour qu'il convienne au plus grand nombre.

Quelle acceptabilité des énergies renouvelables ?

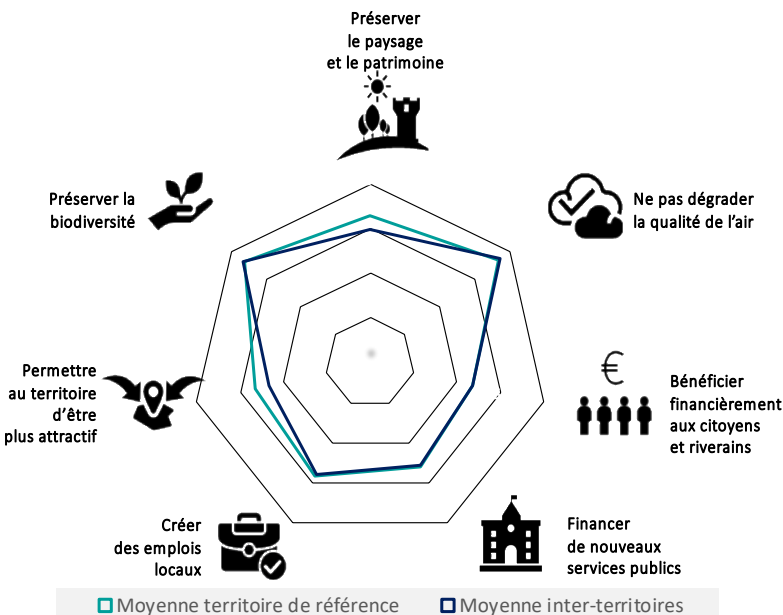
Question : *Etes-vous favorable au déploiement des énergies renouvelables suivantes à l'échelle locale ?*

N = 95



- **La géothermie, le solaire sur toiture et le bois énergie sont les énergies renouvelables les plus appréciées.** Il s'agit des énergies qui ont le moins d'impact visuel. Valorisées pour leur discrétion, leur usage est perçu de façon plus tangible et leurs inconvénients paraissent ainsi moins prégnants. Cependant, des préoccupations sur l'origine des matériaux et les impacts de leur exploitation sur l'environnement sont omniprésentes (émission de particules et CO2 du bois-énergie, impact sur les sous-sols des forages pour la géothermie).
- **L'éolien, la méthanisation et le solaire au sol sont moins bien perçus.** Pour l'éolien c'est l'impact paysager qui est évoqué. Concernant la méthanisation et le solaire au sol, la consommation de terres naturelles et agricoles et ressources agricoles font débat.

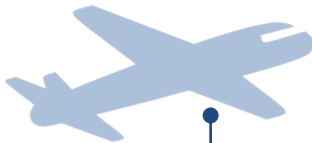
A quelles conditions peut-on développer des énergies renouvelables ?



- Les critères considérés en moyenne comme les plus importants sont le fait de **ne pas dégrader la qualité de l'air, la préservation de la biodiversité et la préservation du patrimoine.**
- Ils sont suivis par l'enjeu de **la création d'emplois locaux.**
- **L'attractivité du territoire, le financement de nouveaux services publics et le bénéfice financier aux citoyens** arrivent en troisième position. Ils ne sont pas considérés comme secondaires puisque leurs scores moyens dépassent pour chacun les 50%.

A travers **une enquête en ligne** diffusée à l'été 2022, nous avons demandé leur avis aux habitant-e-s sur leurs perceptions et leur appréciation **des enjeux de sobriété énergétique et d'énergies renouvelables**. Grâce à leurs 278 réponses, il est possible d'esquisser les grands traits d'un **futur souhaitable** et des conditions pour qu'il convienne au plus grand nombre.

Je le fais déjà



Moins prendre
l'avion

Faire attention à la consommation
énergétique chez moi



Je ne suis pas prêt



Renoncer à une maison
individuelle

Vivre en colocation



Ne plus posséder
de voiture ou la
partager

Quelques projets déjà mis en œuvre



L'objectif de « **Gâtinais en Transition, ensemble, vivre et travailler autrement** » est de créer une dynamique locale avec les habitants (créer du lien) pour répondre aux difficultés d'aujourd'hui et aux défis de l'avenir (renforcer la résilience du territoire). L'association porte notamment le **tiers-lieu La Fabrik qui héberge un Fablab et un repair café.**



**Collectif
Energisons**

Le **Collectif Energisons**, rassemblant des membres de la Jeune Chambre Economique de Montargis porte un **projet de centrale solaire citoyenne** de 100 kWc à Montargis. Ce projet a bénéficié de **l'accompagnement d'Énergie Partagée.**

PERSEE3C

Persée3c (Pour l'engagement sociétal des entreprises, l'économie circulaire, coopérative, collaborative) réunit une **centaine d'entreprises** directement ou via des associations partenaires et vise à accompagner les démarches autour de **l'Économie Circulaire, de la Fonctionnalité et de la Coopération (EFC).**



La **recyclerie créative de Chatillon-Coligny** récupère des objets destinés à être jetés et les vend à bas prix, afin de donner une **seconde vie à des objets encore fonctionnels** et d'éviter le gâchis.

Décembre 2022

Le PETR accompagne les habitants à la réduction des consommations de leur logement, et développe les EnR

"citation d'un/des élu.es"

Le service Eco Habitat, le service public de la rénovation énergétique

Le Service Éco Habitat est la Plateforme Territoriale de la Rénovation Énergétique qui accompagne les particuliers et les professionnels, situés sur le territoire PETR Gâtinais montargois, dans leur projet d'amélioration thermique de l'habitat.

Nombre de rendez-vous/an ; de rénovations réalisées; etc.

Le Contrat d'Objectif Territorial Energies Renouvelables (COT EnR)

- le COT EnR est un **programme de développement des énergies renouvelables thermiques**
- Il a été signé entre l'ADEME, la Région et le territoire du **PETR Gâtinais montargois et du Pays Giennois pour 2022-2025**, afin d'accompagner le territoire à exploiter son potentiel EnR et à enclencher une dynamique
- Il permettra notamment au territoire de bénéficier de **l'accompagnement de Fibois pour développer le bois-énergie, le solaire thermique et la géothermie**

Dispositifs EnR installés et prévus ; volumes de production

Zoom sur un projet (réseau de chaleur ?)

XXX
XXX

A compléter par le PETR