



LIFE  
**LETsGO4Climate**  
Un projet européen coordonné par  
la Région Centre-Val de Loire



# SYNTHÈSE DU DIAGNOSTIC TERRITORIAL DE CHÂTEAUROUX MÉTROPOLE



LIFE20 GIC/FR/001820 -LIFE\_LETSGO4Climate  
The LIFE\_LETSGO4Climate project has received funding from the LIFE  
Programme of the European Union.  
Le projet LIFE\_LETSGO4Climate est co-financé par le Programme LIFE  
de l'Union Européenne.



# DIAGNOSTIC TERRITORIAL

## MISE EN RECIT DE LA TRANSITION ENERGETIQUE

Dans le cadre du projet LIFE\_LETsGO4Climate, un diagnostic a été lancé sur les territoires partenaires. L'objectif est de disposer d'un panorama initial du système énergétique, de bien comprendre le contexte (politique, économique, social, démographique...) de chaque territoire, et d'initier le récit de transition énergétique.

Ce diagnostic est réalisé à partir d'entretiens, de compilation de données issues de documents tels que les PCAET, des données énergétiques fournies par les partenaires du programme et l'observatoire régional, mais aussi d'une enquête citoyenne (110 réponses).

*Châteauroux Métropole  
est engagé dans le  
projet LIFE\_  
LETsGO4Climate depuis  
novembre 2022*



### **Châteauroux Métropole :**

Population : 74 000 hab

Superficie : 537,9 km<sup>2</sup>

Département : Indre (36)

**Consommation énergétique : 2116 GWh/an**

**Production énergétique (EnR) : 174 GWh/an**

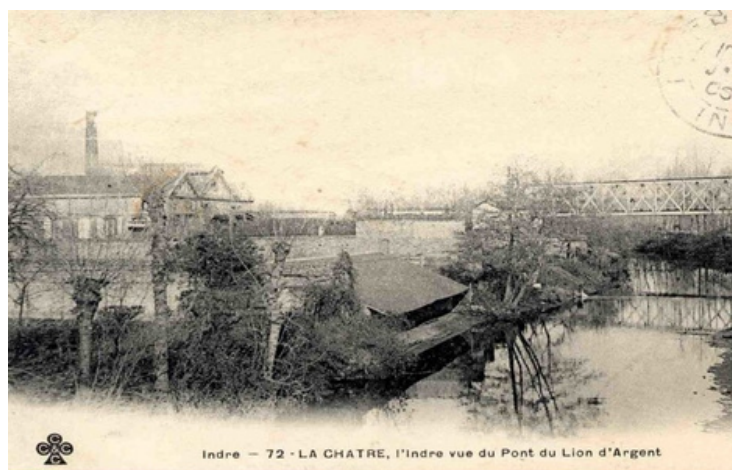


# D'HIER À AUJOURD'HUI

Châteauroux Métropole a connu plusieurs évolutions au cours des derniers siècles.

Au début du XIXe siècle, la reprise de la manufacture de draps et la création d'ateliers des équipages militaires assurent du travail à une population ouvrière et militaire. En 1847, le chemin de fer arrive, et avec lui un nouvel essor de la cité : c'est le début de l'industrialisation du territoire. La manufacture de tabac achevée en 1863, les deux brasseries, les deux fonderies, des ateliers de confection font déjà de Châteauroux une ville industrielle.

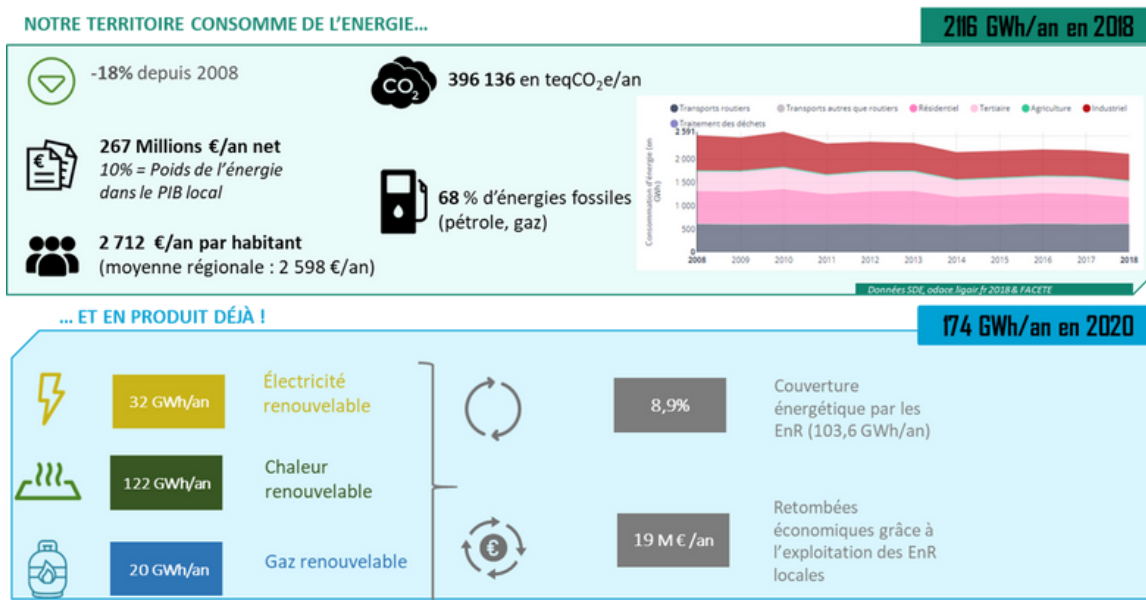
La présence de l'OTAN et le passé industriel de la ville (entreprise Balsan, manufacture du tabac) permettent au territoire de posséder des friches intéressantes permettant d'écrire une nouvelle histoire. Les friches qui en résultent sont maintenant en cours de réorientation. Le site de Balsan a bien entamé sa reconversion, avec un éco campus et la création d'une cité du numérique. La friche du site militaire du 517ème régiment du Train est devenue un centre national de tir où auront lieu les JO en 2024.



Pont du chemin de fer (ligne vers Châteauroux) et ancienne usine à gaz à gauche.

## L'énergie et Châteauroux Métropole aujourd'hui

Avec **8,9% des consommations énergétiques couvertes par des énergies renouvelables (EnR) locales**, il reste une marge de progression importante pour réduire les consommations, développer les énergies renouvelables sur le territoire et ainsi, accroître son autonomie énergétique.

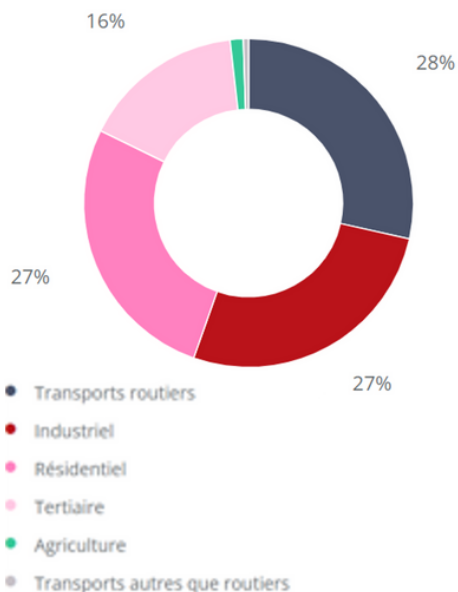


# AUJOURD'HUI

## Axes prioritaires de réduction des consommations énergétiques

Le territoire fait face à plusieurs enjeux pour réduire ses consommations d'énergie :

- **La mobilité** : les transports routiers représentent près d'un quart de la consommation. 77% des actifs utilisent la voiture pour les déplacements domicile-travail. Châteauroux Métropole est déjà pourvu **d'un réseau de transport urbain en bus gratuit**.
- **L'industrie** : Le territoire compte ainsi d'importants sites de production de petite métallurgie et de plastique plutôt fortement consommateurs d'énergie (liés au process).
- **Le logement** : Le résidentiel et le tertiaire représentent plus de 40% de la consommation énergétique du territoire: la rénovation thermique des bâtiments sera clé pour réduire cette consommation.



Pour répondre à ces enjeux, **Châteauroux Métropole s'est doté en 2021 d'un Plan Climat Air Energie Territorial (PCAET)**, avec des objectifs de réduction des consommations et des émissions de gaz à effet de serre, mais aussi des objectifs d'augmentation de la production d'énergie renouvelable.

## NOTRE TERRITOIRE PEUT ABAISSER SES CONSOMMATIONS

≈ - 1113 GWH en 2050

### Le Plan Climat Air énergie Territorial : 5 actions majeures

- ➔ Poursuivre les actions de connaissance, d'observation et d'évaluation des risques naturels.
- ➔ Améliorer la résilience et protéger les infrastructures existantes et futures.
- ➔ Renforcer l'information préventive, l'éducation et la formation en vue d'une implication globale du territoire.
- ➔ Protéger, valoriser et développer la nature en ville au service de la régulation du climat.
- ➔ Préserver la ressource en eau, les sols et les écosystèmes.

Le Plan Climat fixe des objectifs de réduction de ses consommations énergétiques finale (base 2012) et de ses émissions de GES (base 2012) d'ici 2030 :

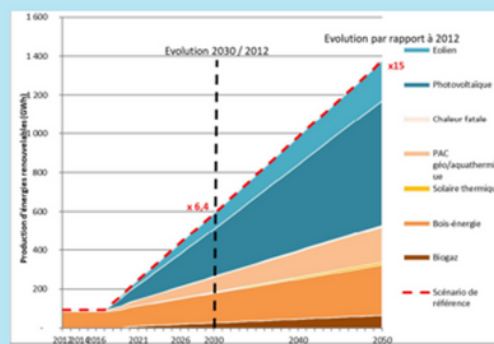
	-25 % d'énergie consommée	-25% de gaz à effet de serre
Résidentiel	➔ -32%	
Industrie	➔ -26%	
Transports	➔ -28%	
Tertiaire	➔ -36%	
Agriculture	➔ -20%	

## ... ET S'APPUYER SUR SON POTENTIEL POUR PRODUIRE SON ENERGIE

≈ + 1 380 GWH en 2050

Actuellement, **les filières d'énergie renouvelable sont peu présentes sur l'ensemble du territoire**. Châteauroux Métropole suppose une **multiplication par 15** de la production d'énergie renouvelable. Dans ce cadre, Châteauroux Métropole a fixé comme objectif de **développer les réseaux de chaleur, en y intégrant des énergies renouvelables et de récupération**.

Potentiel énergie renouvelable	GWH/an
Eolien	1 300
Solaire thermique	9
Solaire PV	928
Géothermie	159
Bois énergie	225
Chaleur fatale	84
Méthanisation	105





# ET DEMAIN ? DE QUELLES ÉNERGIES VOULONS-NOUS ?

## Résultats de l'enquête citoyenne

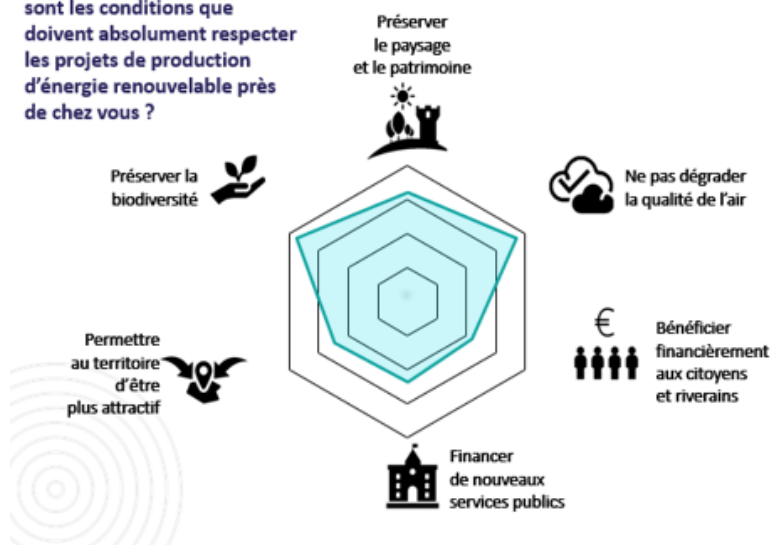
A travers **une enquête en ligne** diffusée début 2023, les habitants ont pu exprimer leur opinion sur les **enjeux de sobriété énergétique et d'énergies renouvelables**. 110 personnes ont répondu.

## Quelle acceptabilité des différentes technologies ?

- **La géothermie et le solaire sur toiture (photovoltaïque ou thermique)** sont les énergies renouvelables les plus appréciées. Il s'agit des énergies directement liées à un bâtiment. Valorisées pour leur discrétion, leur usage est perçu de façon plus tangible et leurs inconvénients paraissent ainsi moins prégnants. Cependant, des préoccupations sur l'origine des matériaux et les impacts de leur exploitation sont omniprésentes.
- **La méthanisation, l'éolien et le solaire au sol sont moins bien perçus. Pour le solaire au sol et l'éolien**, la consommation de terres naturelles et agricoles et leur provenance sont les principales préoccupations évoquées, ainsi que l'impact visuel et sur la biodiversité. La méthanisation inquiète pour ses impacts autour des sites de production, et pour les risques de dérives sur l'origine des intrants.

## A quelles conditions peut-on développer des énergies renouvelables ?

**Question : Selon vous, quelles sont les conditions que doivent absolument respecter les projets de production d'énergie renouvelable près de chez vous ?**



- Les critères considérés en moyenne comme les plus importants sont la **préservation de la biodiversité** et le fait de **ne pas dégrader la qualité de l'air**.
- Ils sont suivis par l'enjeu de **préservation du paysage et du patrimoine**, et le **financement de nouveaux services publics**.
- L'**attractivité du territoire** et le **bénéfice financier aux citoyens** arrivent en troisième position. Ils ne sont malgré tout pas considérés comme secondaires puisque leur score est supérieur à 50%.

# ET DEMAIN ? DE QUELLE SOBRIÉTÉ VOULONS-NOUS ?

## Résultats de l'enquête citoyenne

A travers **une enquête en ligne** diffusée début 2023, les habitants ont pu exprimer leur opinion sur les **enjeux de sobriété énergétique et d'énergies renouvelables**. 110 personnes ont répondu.

### Que sommes-nous prêts à faire pour accélérer la transition ?

#### Je le fais déjà

Moins prendre l'avion



Isoler mon logement

Faire attention à la consommation énergétique chez moi



#### Je pourrais le faire



Partager les objets

Participer à de la production d'énergies renouvelables



#### Je ne suis pas prêt



Renoncer à une maison individuelle

Ne plus posséder de voiture ou la partager



# JE M'ENGAGE AUJOURD'HUI POUR DEMAIN

Pépites, germes et porteurs de projets



Depuis 2005, l'**AMAP Berry**, permet à une vingtaine de familles de se fournir auprès d'un maraîcher en agriculture biologique. Il propose chaque semaine des paniers de légumes.



**Association Château'roule** est un regroupement citoyen qui milite pour la promotion du vélo et des modes de déplacements doux et écologiques, sans oublier la Véloration !



En plus de ses responsabilités sur la gestion du réseau de distribution d'électricité, le **SDEI** accompagne les collectivités dans le déploiement des bornes de recharge électrique et le développement des énergies renouvelables.

## Des projets déjà mis en œuvre



### Réseau de chaleur

Le réseau de chaleur du quartier Saint-Jean, alimenté par de la géothermie, représente 8GWh consommés/an. Le réseau de chaleur biomasse sur le quartier Beaulieu représente quant à lui 4 GWh/an.

En 2019,

**390 installations photovoltaïques** sont raccordées au réseau sur le territoire de Châteauroux Métropole en 2019 pour une production de 3 692 MWh.



### Méthanisation

Un site de méthanisation en injection est en fonctionnement à Saint Maur depuis juillet 2019. Un autre projet de méthanisation est à l'étude à Jeu les Bois



### Une centrale photovoltaïque au sol

est en cours de développement sur l'ancienne base militaire de la Martinerie : un parc de 30 MWc est en fonctionnement, et un autre parc est en construction, de 36 MWc

# JE M'ENGAGE AUJOURD'HUI POUR DEMAIN

La transition est déjà en marche

Châteauroux Métropole a renforcé ces dernières années les aménagements dédiés à l'usage du vélo (espaces partagés, bandes et pistes cyclables, etc.)

En 2023, le projet **Tous à vélo** mobilise quant à lui les citoyens autour d'évènements comme des stages d'apprentissage, des ateliers pédagogiques sur les bienfaits du vélo, ou des balades pour découvrir les infrastructures de la ville

Labellisée Ville à vélo du Tour de France depuis 2021, Châteauroux vient de passer dans la catégorie 3 vélos, récompensée pour sa "politique de promotion du vélo engagée".

**5 évènements pour être TOUS À VÉLO**

CHATEAURoux MÉTROPOLE

**SAMEDI 13 MAI**  
**BELLE-ISLE**  
SITE DE LA PRÉVENTION ROUTIÈRE  
STAGE DE SÉCURITÉ, CONSEILS ÉQUIPEMENTS, APPRENTISSAGE ET CONTRÔLE SÉCURITÉ DE MATÉRIEL.

**SAM. 3 & DIM. 4 JUIN**  
**PARVIS ÉQUINOXE**  
PARCOURS JUSQU'AU CENTRE NATIONAL DE TENNIS  
**JOURNÉE MONDIALE DU VÉLO**  
**VISITE DU SITE OLYMPIQUE**  
3 JUIN : DÉPARTS À 14H - ÉQUINOXE  
4 JUIN : À 10H ET 14H - ÉQUINOXE.  
INSCRIPTION OBLIGATOIRE VIA DÉMARCHES EN LIGNE, EN PLATANT LE QR CODE.

**LA SEMAINE DU VÉLO**  
**DU 7 AU 10 SEPTEMBRE 2023**  
CONFÉRENCE À LA CHAPELLE DES RÉDEMPTEURISTES,  
CHALLENGE INTERSCOLAIRE À LA PLAINE DE LA MARGOTIÈRE.  
DANS LE CADRE DU FORUM DES ASSOCIATIONS :  
CHATEAURoux MÉTROPOLE EN FÊTE À VÉLO ET ON SE ROUGE À VÉLO.

**DIM. 15 OCTOBRE**  
**PARVIS ÉQUINOXE**  
PARCOURS JUSQU'À LA PLAINÉ DE LA MARGOTIÈRE  
DÉPART À 10H ET 14H  
INSCRIPTION OBLIGATOIRE VIA DÉMARCHES EN LIGNE, EN PLATANT LE QR CODE.  
STAGE DE SÉCURITÉ, ATELIERS PÉDAGOGIQUES, CONTRÔLE SÉCURITÉ ET RÉPARATIONS DE BASE.

**DIM. 19 NOVEMBRE**  
**PLAINE DÉPARTEMENTALE DES SPORTS**  
STAGE DE SÉCURITÉ, FORMATIONS SPÉCIFIQUES : CARGO BIKES, HANDIBIKES, TANDEMS ET TRICYCLES.

\* D'INFOS : SERVICE DÉPLACEMENTS 02 54 08 34 68  
OU DÉPLACEMENTS@CHATEAURoux-METROPOLE.FR ET EN FLASHANT ICI

RENSHO







**Le projet européen LIFE\_LETSGO4Climate en faveur du climat accélère la transition énergétique en Région Centre-Val de Loire.**

Plus d'informations sur :

[Life-letsgo4climate.eu](https://life-letsgo4climate.eu)

**Porteurs et financeurs du projet**



LIFE20 GIC/FR/001820 -LIFE\_LETSGO4Climate  
The LIFE\_LETSGO4Climate project has received funding from the LIFE Programme of the European Union.  
Le projet LIFE\_LETSGO4Climate est co-financé par le Programme LIFE de l'Union Européenne.

**Partenaires engagés**



**Territoires engagés**

