



LIFE  
**LETsGO4Climate**  
Un projet européen coordonné par  
la Région Centre-Val de Loire



# SYNTHÈSE DU DIAGNOSTIC TERRITORIAL DE LA COMMUNAUTÉ DE COMMUNES ÉCUEILLÉ-VALENCAY



LIFE20 GIC/FR/001820 -LIFE\_LETSGO4Climate  
The LIFE\_LETSGO4Climate project has received funding from the LIFE  
Programme of the European Union.  
Le projet LIFE\_LETSGO4Climate est co-financé par le Programme LIFE  
de l'Union Européenne.



# DIAGNOSTIC TERRITORIAL

Dans le cadre du projet LIFE\_LETsGO4Climate, un diagnostic a été réalisé sur les territoires partenaires. L'objectif est de disposer d'un panorama initial du système énergétique, de bien comprendre le contexte (politique, économique, social, démographique...) de chaque territoire, et d'initier le récit de transition énergétique.

Ce diagnostic est réalisé à partir d'entretiens, de compilation de données issues de documents stratégiques, des données énergétiques fournies par les partenaires et l'observatoire régional et d'une enquête à destination des habitants (232 réponses).



*La CCEV est engagée dans le projet LIFE\_LETsGO4Climate depuis novembre 2022*

## **Communauté de communes Écueillé-Valençay :**

Population : 11 000 hab.

Superficie : 540 km<sup>2</sup>

Département : Indre (36)

**Consommation énergétique :  
240 GWh/an**

**Production énergétique :  
47 GWh/an**



# D'HIER À AUJOURD'HUI

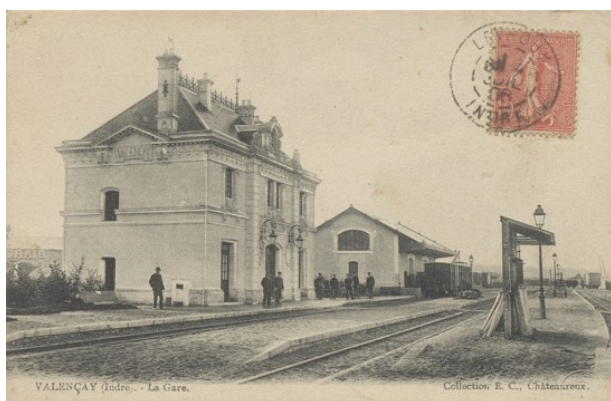
## Les métamorphoses de ces dernières décennies : déjà une question d'énergie

Certains secteurs d'activité très consommateurs d'énergie ont marqué l'histoire du territoire, à l'image de la fonderie de Luçay-le-Mâle.

Malgré les importants travaux de voirie et de modernisation réalisés au 19ème siècle, le territoire reste rural et peu d'entreprises s'y implantent.

Au début du 20ème siècle, le Chemin de Fer du Blanc-Argent permet au territoire de s'ouvrir vers l'extérieur. Le commerce et l'industrie se développent, avec par exemple l'atelier ancêtre de la maroquinerie Rioland, aujourd'hui la première entreprises pourvoyeuse d'emplois locaux.

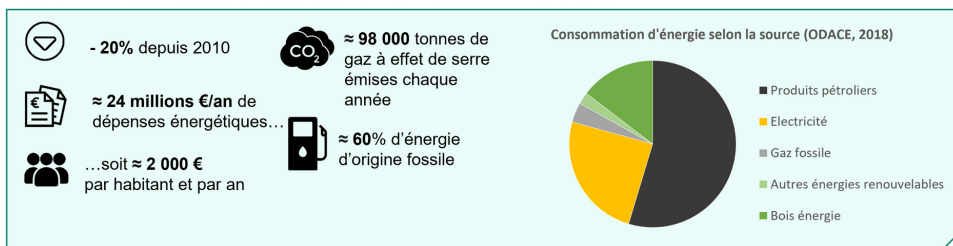
Au 20ème siècle également, le secteur agricole, au cœur de l'économie du territoire, connaît d'importantes transformations. Une utilisation plus intensive de l'énergie permet d'augmenter la productivité mais tend à réduire fortement le nombre d'exploitations.



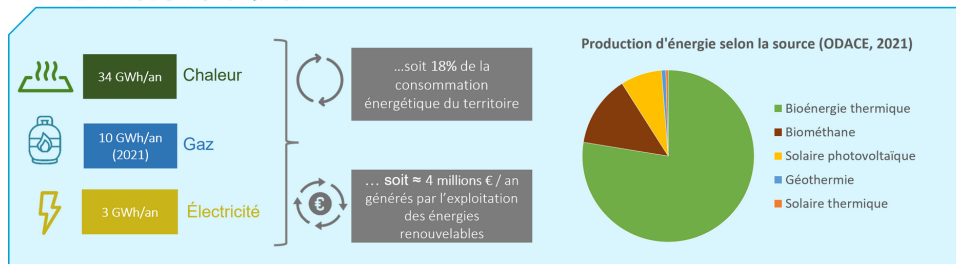
## La Communauté de communes d'Écueillé-Valençay et l'énergie aujourd'hui

Avec **18% de production énergétique assurée localement**, il reste une marge de progression pour réduire les consommations, développer les énergies renouvelables sur le territoire et ainsi, accroître son autonomie énergétique. En 10 ans, le territoire a réduit sa consommation de 20%. Pour maintenir cette tendance, une politique volontaire devra être engagée en faveur de l'isolation des bâtiments notamment.

### LA COMMUNAUTE DE COMMUNES CONSOMME 240 GWh /an ...



### ... ET PRODUIT 47 GWh / an



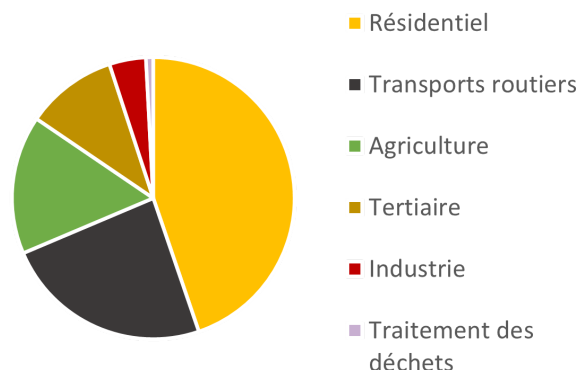
Projection de 2024 : 160 GWh de production estimé (méthanisation, agri-photovoltaïque, biomasse et solaire) soit une augmentation de 400%

# D'AUJOURD'HUI À DEMAIN

## Les leviers pour réduire la consommation

Le territoire fait face à plusieurs enjeux pour réduire ses consommations d'énergie et ses émissions de gaz à effet de serre :

- **Le logement** : plus de la moitié des logements a été construite avant 1946, une majorité du parc est composée de biens de grande taille. Les logements sont donc très énergivores, ce qui représente un coût important pour leurs occupants ;
- **La mobilité** : les transports routiers représentent le second poste de consommation. Dans ce territoire rural, le réseau de transport en commun ne permet pas facilement la réalisation de déplacements quotidiens.
- **L'agriculture** : le secteur agricole, pilier de l'économie locale, est le troisième poste de consommation et premier poste d'émissions de gaz à effet de serre.



Pour répondre à ces enjeux, la Communauté de communes peut **s'appuyer sur ses atouts** : une bonne collaboration avec les réseaux d'acteurs, notamment agricoles, une offre de services de proximité assez forte pour un territoire rural, la labellisation Territoire à Energie Positive...



## Les objectifs pour l'avenir

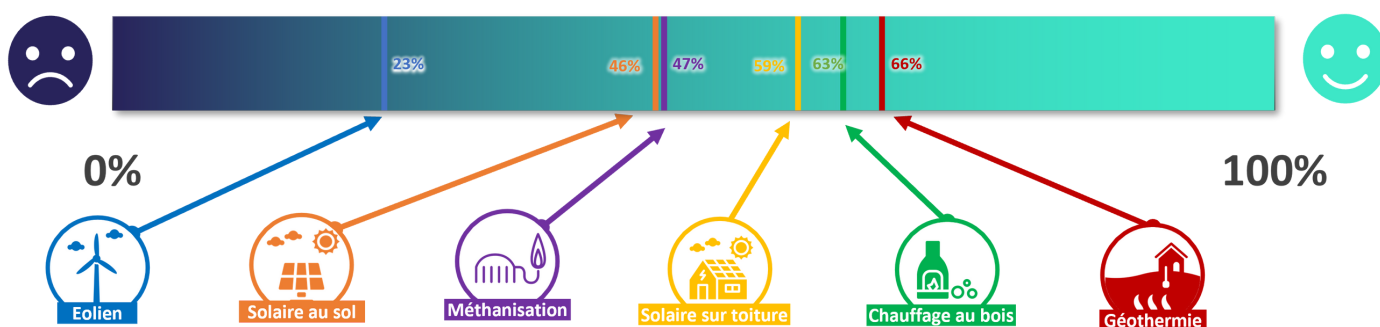
À l'échelle du Pays de Valençay en Berry, le **SCOT** comprend des objectifs qualitatifs pour développer l'autonomie énergétique et réduire les consommations d'énergie. Par ailleurs, pour les énergies renouvelables, la Communauté de communes répond à des objectifs dans le cadre du **2ème COT ENR du Pays de Valençay en Berry** en lien avec le Pays Castelroussin Val de l'Indre, qui vise la mise en œuvre de 10 projets et l'atteinte de presque 6 000 MWh à l'échelle des deux Pays.

# ET DEMAIN ? DE QUELLES ÉNERGIES VOULONS-NOUS ?

## Résultats de l'enquête citoyenne

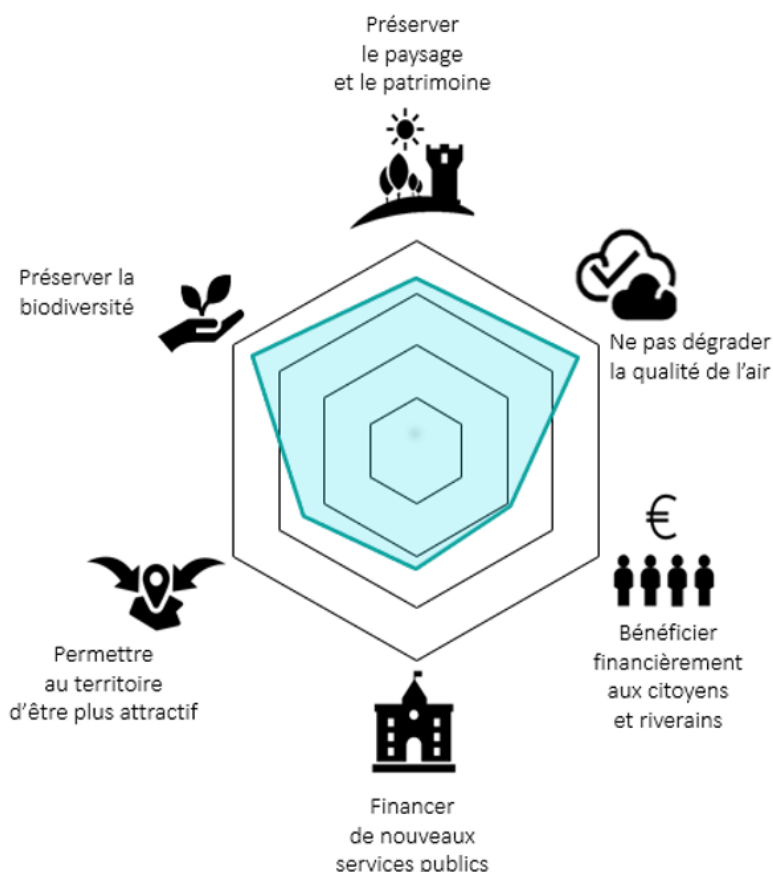
A travers **une enquête en ligne** diffusée début 2023, les habitants ont pu exprimer leur opinion sur les **enjeux de sobriété énergétique et d'énergies renouvelables**. 232 personnes ont répondu.

## Quelle acceptabilité des différentes technologies ?



Par rapport à la moyenne des six collectivités engagées dans le LIFE, les répondants de la Communauté de communes sont **peu favorables à l'éolien et au solaire sur toiture**, un peu **plus favorables au chauffage au bois**.

## A quelles conditions peut-on développer des énergies renouvelables ?



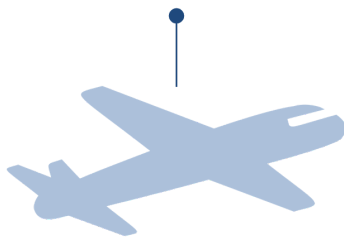
Par rapport à la moyenne des six collectivités engagées dans le LIFE, les répondants de la Communauté de communes privilégient de façon plus importante la préservation du patrimoine et des paysages.

# ET DEMAIN ? DE QUELLE SOBRIÉTÉ VOULONS-NOUS ?

Résultats de l'enquête citoyenne

Je le fais déjà

Moins prendre l'avion



Isoler mon logement

Faire attention à la consommation énergétique chez moi



Je pourrais le faire



Partager les objets

Participer à un projet local de production d'énergie renouvelable



Je ne suis pas prêt(e)



Renoncer à une maison individuelle

Ne plus posséder de voiture ou la partager



# AUJOURD'HUI POUR DEMAIN

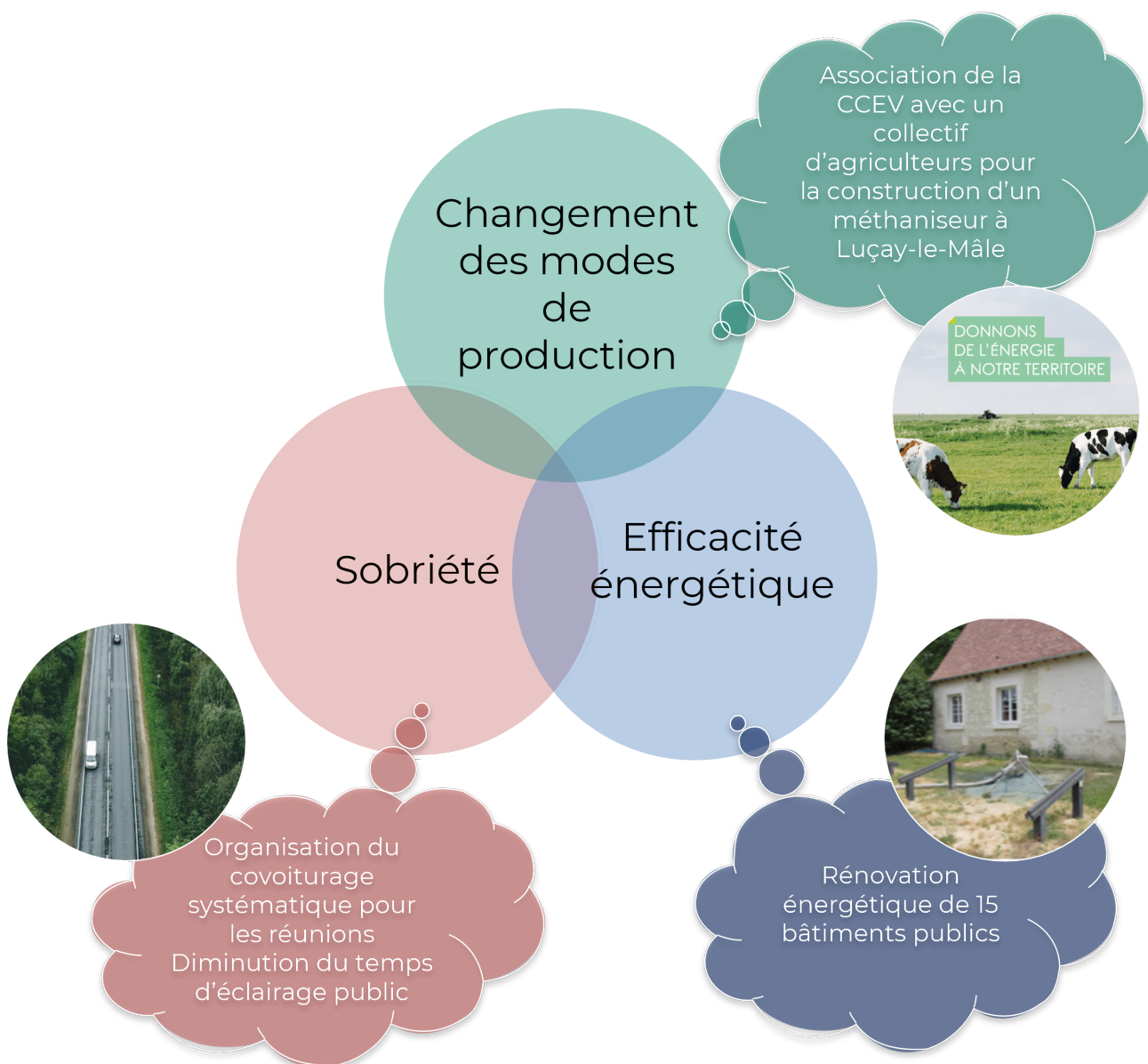
## L'action de la collectivité

La Communauté de communes agit et accompagne les communes sur **les trois piliers de la transition énergétique** :

**Le changement des modes de production** : produire une énergie renouvelable et moins émettrice de gaz à effets de serre ;

**L'efficacité énergétique** : réduire la consommation énergétique en améliorant la performance technologique ;

**La sobriété** : faire évoluer les comportements individuels et structurels pour une consommation moindre.





Le projet européen LIFE\_LETSGO4Climate en faveur du climat accélère la transition énergétique en Région Centre-Val de Loire.

Plus d'informations sur :

> [Life-letsgo4climate.eu](http://Life-letsgo4climate.eu)

### Porteurs et financeurs du projet



LIFE20 GIC/FR/001820 -LIFE\_LETSGO4Climate  
The LIFE\_LETSGO4Climate project has received funding from the LIFE Programme of the European Union.  
Le projet LIFE\_LETSGO4Climate est co-financé par le Programme LIFE de l'Union Européenne.

### Partenaires engagés



### Territoires engagés

