



LIFE
LETsGO4Climate
Un projet européen coordonné par
la Région Centre-Val de Loire



SYNTHÈSE DU DIAGNOSTIC TERRITORIAL DU PAYS VENDÔMOIS



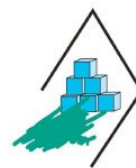
LIFE20 GIC/FR/001820 -LIFE_LETSGO4Climate
The LIFE_LETSGO4Climate project has received funding from the LIFE
Programme of the European Union.
Le projet LIFE_LETSGO4Climate est co-financé par le Programme LIFE
de l'Union Européenne.



DIAGNOSTIC TERRITORIAL

Dans le cadre du projet LIFE_LETsGO4Climate, un diagnostic a été réalisé sur les territoires partenaires. L'objectif est de disposer d'un panorama initial du système énergétique, de bien comprendre le contexte (politique, économique, social, démographique...) de chaque territoire, et d'initier le récit de transition énergétique.

Ce diagnostic est réalisé à partir d'entretiens, de compilation de données issues de documents stratégiques, des données énergétiques fournies par les partenaires et l'observatoire régional et d'une enquête à destination des habitants (105 réponses).



SYNDICAT
MIXTE
du PAYS VENDÔMOIS

*Le Pays est
engagé dans le
projet LIFE_
LETsGO4Climate
depuis novembre
2022*

Pays Vendômois :

Population : 70 000 hab.

Superficie : 1 700 km²

Département : Loir-et-Cher (41)

Consommation énergétique :
2 300 GWh/an

Production énergétique :
240 GWh/an



D'HIER À AUJOURD'HUI

Les métamorphoses de ces dernières décennies : déjà une question d'énergie

Avant la Révolution industrielle, le territoire utilise des sources d'énergie **renouvelables et locales** : le bois et la force de l'eau, avec par exemple les moulins à tan du bord du Loir qui font fonctionner les ateliers de fabrication. **L'industrie locale** se développe au 18ème siècle. L'arrivée de **la ligne de chemin de fer** Brétigny - Tours accélère encore ce développement.

Au début du 20ème siècle, les habitants du territoire bénéficient temporairement de deux **lignes de tramway**... Qui s'éteindront dans les années 1930. À cette époque, des **entreprises aux liens forts avec l'énergie** s'implantent sur le territoire : transport, électroménager, agroalimentaire... Avec une utilisation plus intensive de l'énergie, **l'activité agricole** se transforme profondément, modifiant les paysages et le travail agricole.

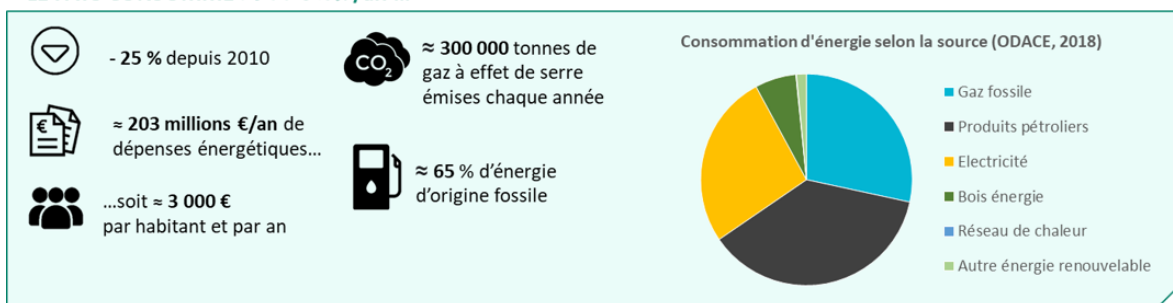
Au début des années 1990, la **gare TGV** de Vendôme augmente l'attractivité économique du territoire.



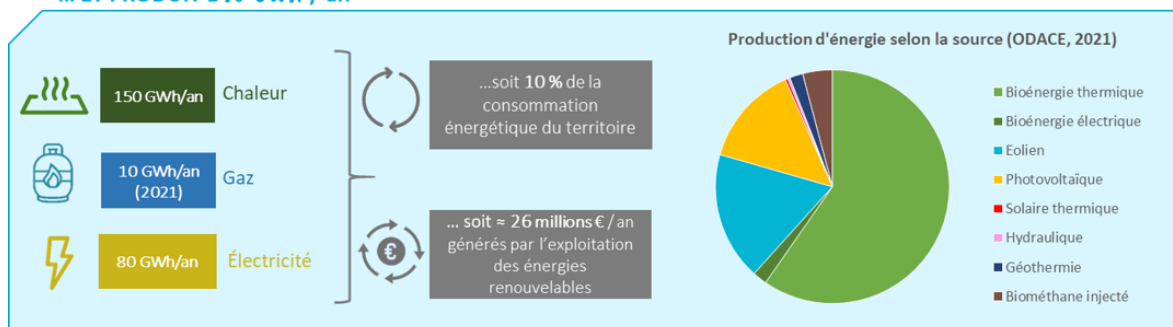
Le Pays Vendômois et l'énergie aujourd'hui

Avec **10 % de production énergétique** assurée localement, il reste une marge de progression pour réduire les consommations, développer les énergies renouvelables sur le territoire et ainsi, accroître son autonomie énergétique.

LE PAYS CONSOMME 2300 GWh/an ...



... ET PRODUIT 240 GWh / an

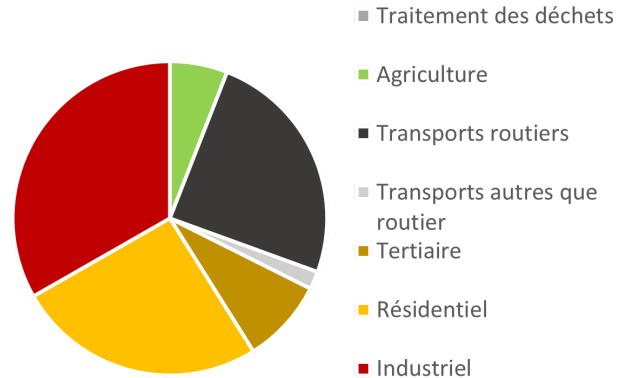


D'AUJOURD'HUI À DEMAIN

Les leviers pour réduire la consommation

Le territoire fait face à plusieurs enjeux pour réduire ses consommations d'énergie et ses émissions de gaz à effet de serre :

- **L'industrie**, secteur d'activité historique du territoire est le premier consommateur d'énergie.
- **Le logement** : le bâti du territoire est ancien et le parc contient beaucoup de logements de grande taille.
- **Les transports** : le territoire est fortement dépendant à la voiture individuelle, en particulier hors de Vendôme.
- **L'agriculture** : le secteur est assez peu consommateur d'énergie mais représente le premier poste en terme de gaz à effet de serre.



Pour répondre à ces enjeux, le Pays peut **s'appuyer sur ses atouts** : une Plateforme Territoriale de Rénovation Énergétique, un bon équipement du territoire en services et commerces de proximité, le réseau de transports collectifs...



Les objectifs pour l'avenir

Dans son Plan Climat Énergie Territorial (2015), le Pays Vendômois s'était fixé des objectifs en cohérence avec les objectifs nationaux :

- Réduction de **40 % des émissions de gaz à effet de serre** d'ici 2030
- Augmentation de **32 % de la production d'énergie renouvelable** d'ici 2030

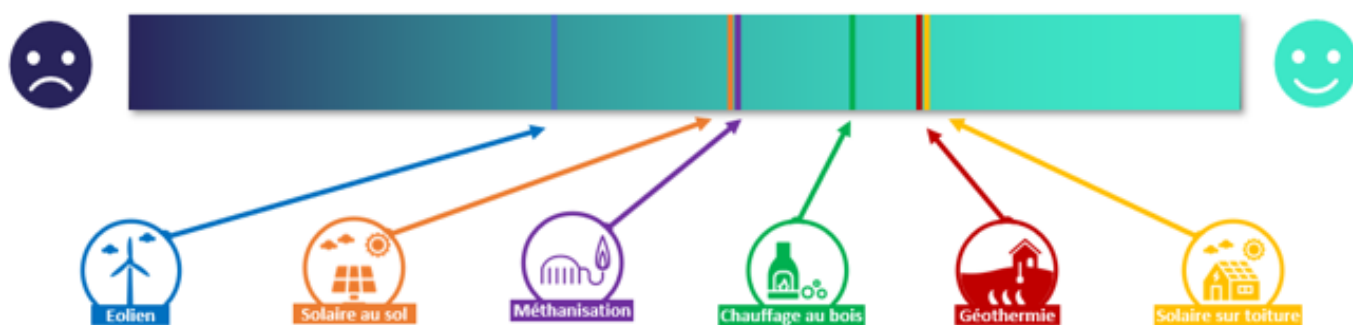


ET DEMAIN ? DE QUELLES ÉNERGIES VOULONS-NOUS ?

Résultats de l'enquête citoyenne

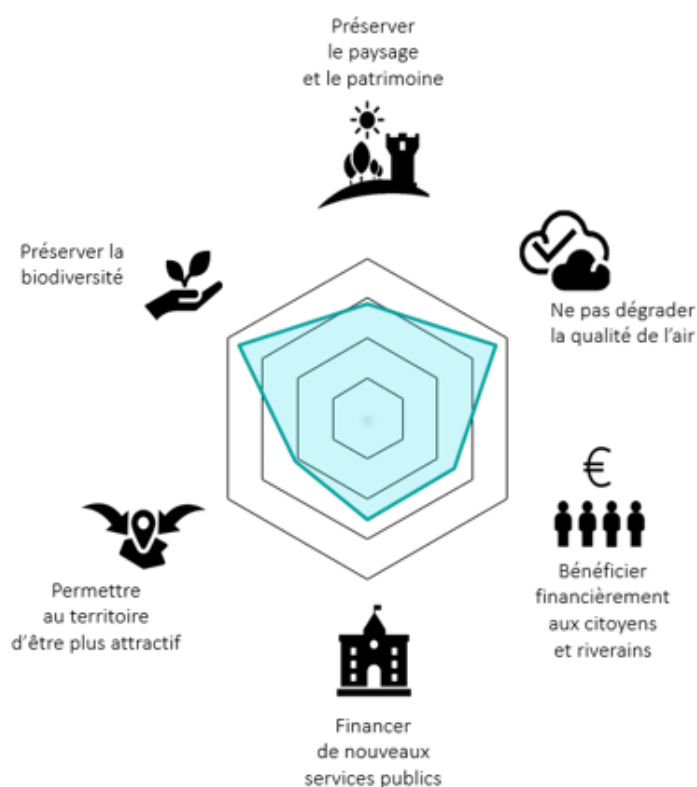
A travers **une enquête en ligne** diffusée début 2023, les habitants ont pu exprimer leur opinion sur les **enjeux de sobriété énergétique et d'énergies renouvelables**. 105 personnes ont répondu.

Quelle acceptabilité des différentes technologies ?



Par rapport à la moyenne des six collectivités engagées dans le LIFE, les répondants du Pays Vendômois sont un peu plus favorables au déploiement des énergies renouvelables dans leur ensemble.

A quelles conditions peut-on développer des énergies renouvelables ?



Par rapport à la moyenne des six collectivités engagées dans le LIFE, les répondants du Pays Vendômois privilégient de façon plus importante le bénéfice financier aux riverains.

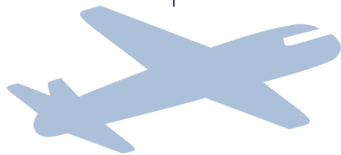
ET DEMAIN ? DE QUELLE SOBRIÉTÉ VOULONS-NOUS ?

Résultats de l'enquête citoyenne

A travers **une enquête en ligne** diffusée début 2023, les habitants ont pu exprimer leur opinion sur les **enjeux de sobriété énergétique et d'énergies renouvelables**. 105 personnes ont répondu.

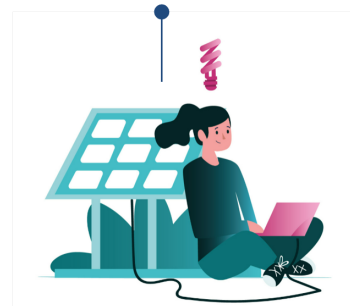
Je le fais déjà

Moins prendre l'avion



Réduire la fréquence d'achat des produits manufacturés

Faire attention à la consommation énergétique chez moi



Je pourrais le faire



Partager les objets

Participer à un projet local de production d'énergie renouvelable



Je ne suis pas prêt



Renoncer à une maison individuelle

Ne plus posséder de voiture ou la partager



AUJOURD'HUI POUR DEMAIN

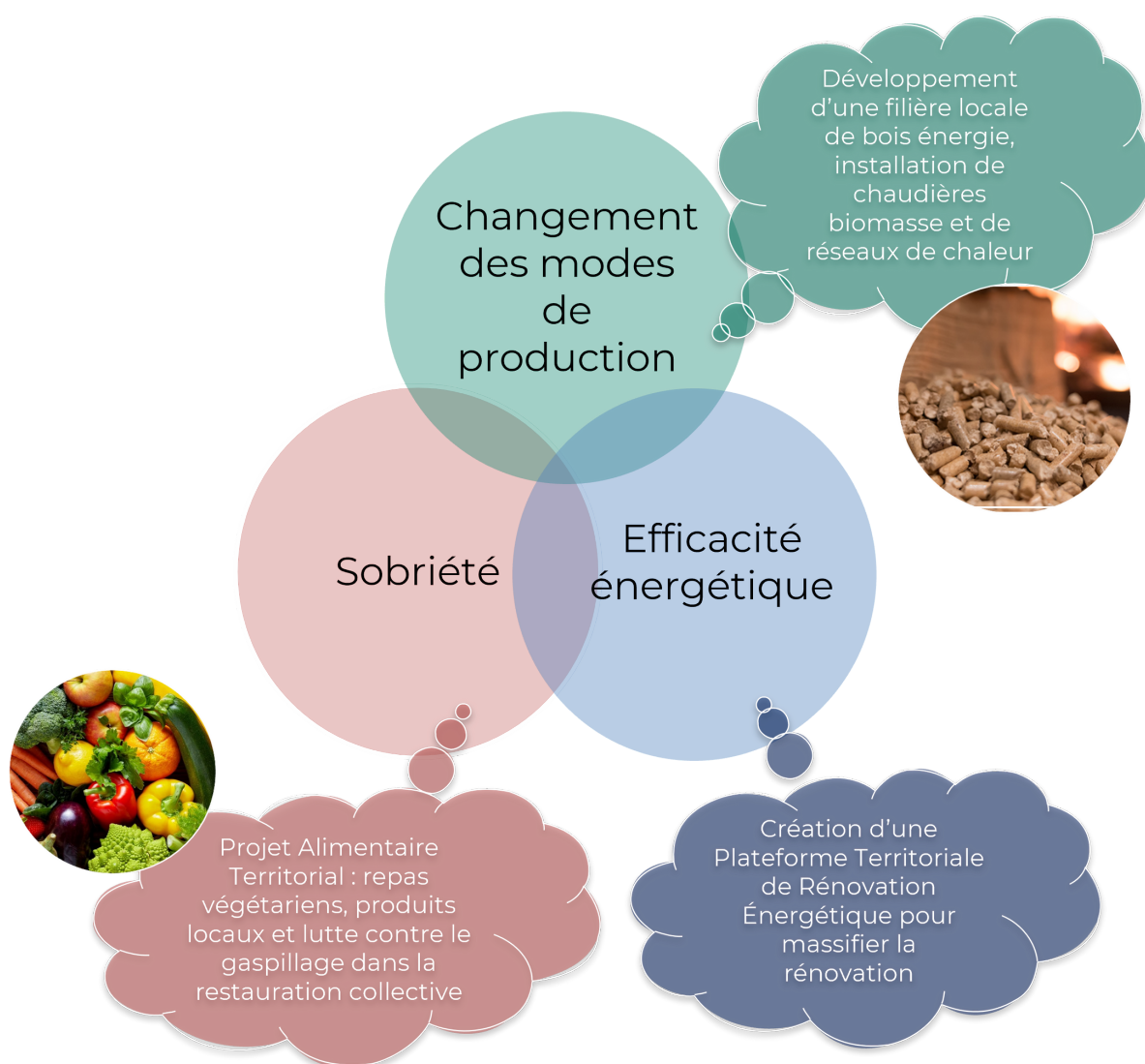
L'action de la collectivité

Le Pays agit et accompagne les communes sur les **trois piliers de la transition énergétique** :

Le changement des modes de production : produire une énergie renouvelable et moins émettrice de gaz à effets de serre ;

L'efficacité énergétique : réduire la consommation énergétique en améliorant la performance technologique ;

La sobriété : changements de comportements individuels et structurels pour une consommation moindre.





Le projet européen LIFE_LETSGO4Climate en faveur du climat accélère la transition énergétique en Région Centre-Val de Loire.

Plus d'informations sur :

> Life-letsgo4climate.eu

Porteurs et financeurs du projet



LIFE20 GIC/FR/001820 -LIFE_LETSGO4Climate
The LIFE_LETSGO4Climate project has received funding from the LIFE Programme of the European Union.
Le projet LIFE_LETSGO4Climate est co-financé par le Programme LIFE de l'Union Européenne.

Partenaires engagés



Territoires engagés



AUXILIA
CONSEIL EN TRANSITION

tran^oitions