



LIFE
LETsGO4Climate
Un projet européen coordonné par
la Région Centre-Val de Loire



SYNTHÈSE DU DIAGNOSTIC TERRITORIAL DU PETR BEAUCE GÂTINAIS EN PITHIVERAIS



LIFE20 GIC/FR/001820 -LIFE_LETsGO4Climate
The LIFE_LETsGO4Climate project has received funding from the LIFE
Programme of the European Union.
Le projet LIFE_LETsGO4Climate est co-financé par le Programme LIFE
de l'Union Européenne.



DIAGNOSTIC TERRITORIAL

Dans le cadre du projet LIFE_LETsGO4Climate, un diagnostic a été lancé sur les territoires partenaires. L'objectif est de disposer d'un panorama initial du système énergétique, de bien comprendre le contexte (politique, économique, social, démographique...) de chaque territoire, et d'initier le récit de transition énergétique.

Ce diagnostic est réalisé à partir d'entretiens, de compilation de données issues de documents tels que les PCAET, des données énergétiques fournies par les partenaires du programme et l'observatoire régional, mais aussi d'une enquête citoyenne (99 réponses).

*Le PETR est
engagé dans le
projet LIFE_
LETsGO4Climate
depuis novembre
2022*



PETR Beauce Gâtinais en Pithiverais:

Population : 63 450 hab.

Superficie : 1 172 km²

Département : Loiret (45)

Consommation énergétique : 1 723 GWh/an

Production énergétique : 515 GWh/an



D'HIER À AUJOURD'HUI

Le territoire et l'énergie : faits historiques marquants

L'histoire du territoire du PETR est marquée par une activité industrielle sucrière et betteravière importante, avec la création de la sucrerie de Pithiviers-le-Vieil en 1872, qui appartient aujourd'hui au groupe Cristal-Union. Jusqu'à aujourd'hui, l'industrie est l'un des secteurs principaux consommateurs d'énergie, et la surface du territoire est dédiée à 87% à l'agriculture ou à l'agro-alimentaire.

Le territoire a également été marqué par la création en 1892 d'une ligne ferroviaire (Tramway de Pithiviers à Toury) permettant le transport de voyageurs entre ces deux villes, puis le transport de betteraves. Le service voyageur est arrêté en 1952 avec la démocratisation de l'automobile, et le service marchandise prend fin en 1964 au profit du transport routier. Par ailleurs, la ligne Orléans-Pithiviers a été fermée aux voyageurs en 1969. L'usage de la voiture individuelle a donc été rendu indispensable sur le territoire.



PETR Beauce Gatinais en Pithiverais et l'énergie aujourd'hui

NOTRE TERRITOIRE CONSOMME DE L'ÉNERGIE : 1 723 GWh/an



-12% entre 2008 et 2018
- 5 % entre 2016 et 2018



≈ 138 M€ / an de dépenses énergétiques



Soit ≈ 2 175€ / an de dépenses énergétique par habitant

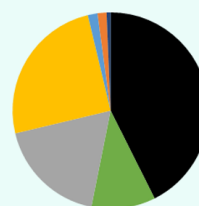


≈ 414 057 tonnes de gaz à effet de serre émises chaque année



≈ 68% de l'énergie consommée est fossile

Consommation d'énergie par type d'énergie (ODACE, 2018)



... ET EN PRODUIT 524 GWh/an



182 GWh/an Chaleur renouvelable



22 GWh/an Gaz renouvelable



320 GWh/an Électricité renouvelable

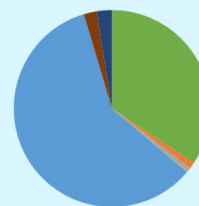


...soit 30% de la consommation énergétique du territoire



... soit ≈ 57 millions € / an générés par l'exploitation des énergies renouvelables

Production d'énergie renouvelable par type d'énergie (ODACE, 2020)



Avec **30% des consommations énergétiques couvertes par des énergies renouvelables (EnR) locales**, il reste une marge de progression importante pour réduire les consommations, développer les énergies renouvelables sur le territoire et ainsi, accroître son autonomie énergétique.

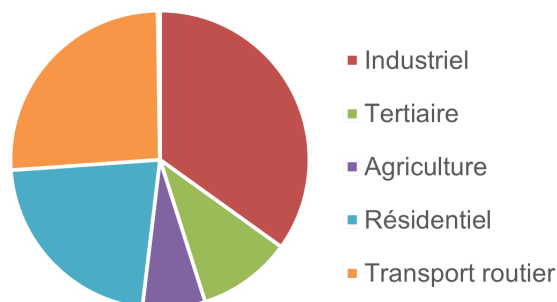
AUJOURD'HUI

Axes prioritaires de réduction des consommations énergétiques

Le territoire fait face à plusieurs enjeux pour réduire ses consommations d'énergie :

- **L'industrie** : le territoire est encore très industriel, avec la présence encore forte de l'industrie métallurgique, chimique, agricole et agroalimentaire.
- **Le logement** : Le résidentiel et le tertiaire représentent plus d'un quart de la consommation énergétique du territoire. La rénovation du bâti est donc un enjeu majeur.
- **La mobilité** : les transports routiers représentent près d'un quart de la consommation. Dans ce territoire majoritairement rural, 83% des actifs utilisent la voiture pour les déplacements domicile-travail.

Consommation énergétique par secteur



Pour répondre à ces enjeux, le PETR s'est doté en 2022 d'un **Plan Climat Air Energie Territorial (PCAET)**, avec des objectifs de réduction des consommations et des émissions de gaz à effet de serre, mais aussi des objectifs d'augmentation de la production d'énergie renouvelable.

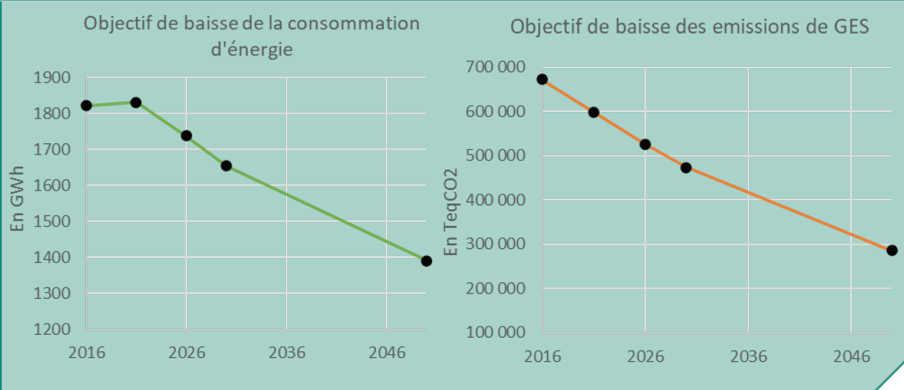
Le PETR s'est également engagé en 2021 dans une démarche de **COT EnR** (Contrat d'Objectif Territorial Energie Renouvelable) pour favoriser l'installation de chaudière biomasse, géothermie, solaire thermique ou les réseaux de chaleur.

Diminution de la consommation d'énergie et des émissions de gaz à effet de serre (GES)

Le PETR s'est doté dans son PCAET d'objectifs de réduction de la consommation d'énergie et de réduction d'émission de GES :

- -23% de la consommation d'énergie en 2050 par rapport à 2016
- -57% des émissions GES en 2050 par rapport à 2016

Cet objectif implique pour le PETR une accélération de la rénovation des bâtiments (résidentiel et tertiaire) et une adaptation de la mobilité vers une mobilité moins carbonée.

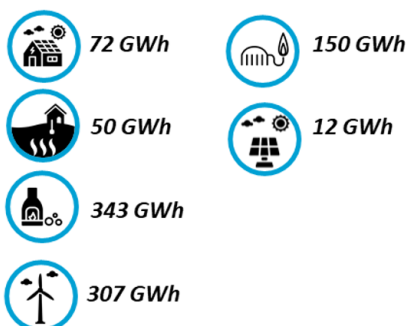


Augmentation de la production d'énergie renouvelable

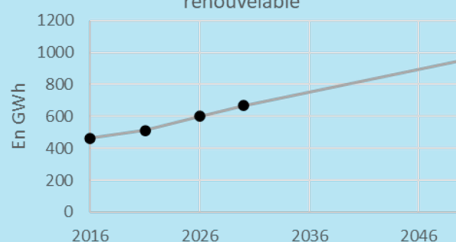
L'objectif du PCAET en termes d'énergie renouvelable est de doubler au global la production d'ici 2050 par rapport à 2016. En particulier :

- La capacité PV est multipliée par 24;
- La production en géothermie est multipliée par 10;
- Les capacités de bio-énergie thermique et d'éolien sont multipliées par 1,5.
- Les filières biogaz et solaire thermique sont développées.

Capacité visée en 2050



Objectif de production d'énergie renouvelable

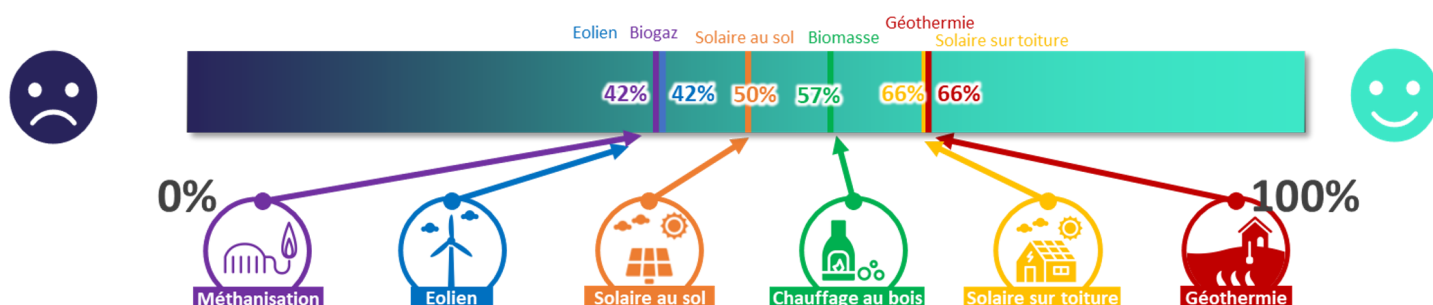


ET DEMAIN ? DE QUELLES ÉNERGIES VOULONS-NOUS ?

Résultats de l'enquête citoyenne

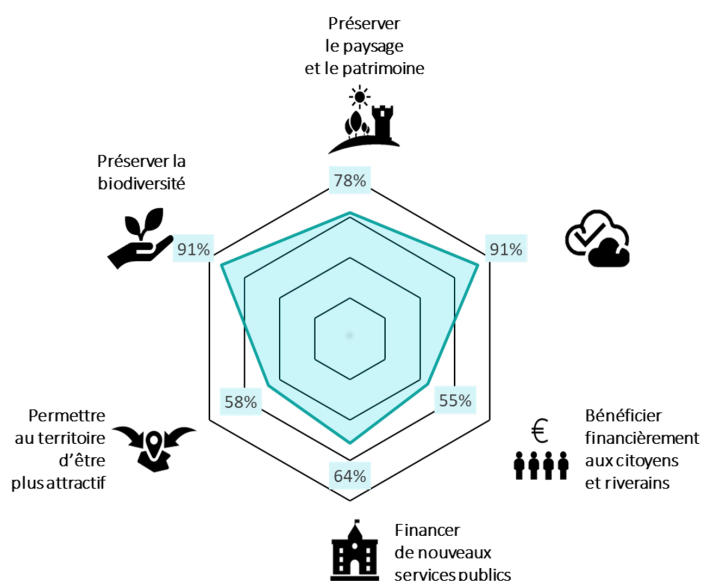
A travers **une enquête en ligne** diffusée début 2023, les habitants ont pu exprimer leur opinion sur les **enjeux de sobriété énergétique et d'énergies renouvelables**. 99 personnes ont répondu.

Quelle acceptabilité des différentes technologies ?



- **Le solaire sur toiture (photovoltaïque ou thermique) et la géothermie sont les énergies renouvelables les plus appréciées.** Il s'agit des énergies directement liées à un bâtiment. Cependant, des préoccupations sur l'origine des matériaux et les impacts de leur exploitation sont omniprésentes.
- **La méthanisation, l'éolien et le solaire au sol** sont moins bien perçus.
- **Pour le solaire et l'éolien**, la consommation de terres naturelles et agricoles et leur provenance sont les principales préoccupations évoquées, ainsi que l'impact visuel et sur la biodiversité. Quant à la méthanisation inquiète pour ses impacts autour des sites de production, et pour les risques de dérives sur l'origine des intrants.

A quelles conditions peut-on développer des énergies renouvelables ?



- Les critères considérés en moyenne comme les plus importants sont la **préservation de la biodiversité** et le fait de **ne pas dégrader la qualité de l'air**.
- Ils sont suivis par l'enjeu de **préservation du paysage et du patrimoine**, et le **financement de nouveaux services publics**.
- **L'attractivité du territoire et le bénéfice financier aux citoyens** arrivent en troisième position. Ils ne sont malgré tout pas considérés comme secondaires puisque leur score est supérieur à 50%.

ET DEMAIN ? DE QUELLE SOBRIÉTÉ VOULONS-NOUS ?

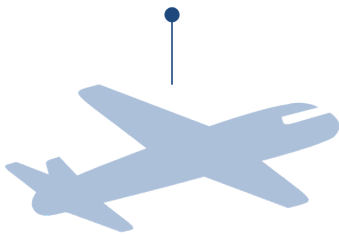
Résultats de l'enquête citoyenne

A travers **une enquête en ligne** diffusée début 2023, les habitants ont pu exprimer leur opinion sur les **enjeux de sobriété énergétique et d'énergies renouvelables**. 99 personnes ont répondu.

Que sommes-nous prêts à faire pour accélérer la transition ?

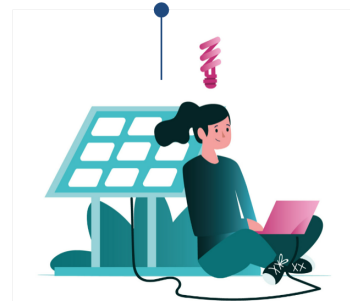
Je le fais déjà

Moins prendre l'avion



Isoler mon logement

Faire attention à la consommation énergétique chez moi



Je pourrais le faire



Partager les objets

Participer à la production d'énergies renouvelables



Je ne suis pas prêt



Renoncer à une maison individuelle

Ne plus posséder de voiture ou la partager



JE M'ENGAGE AUJOURD'HUI POUR DEMAIN

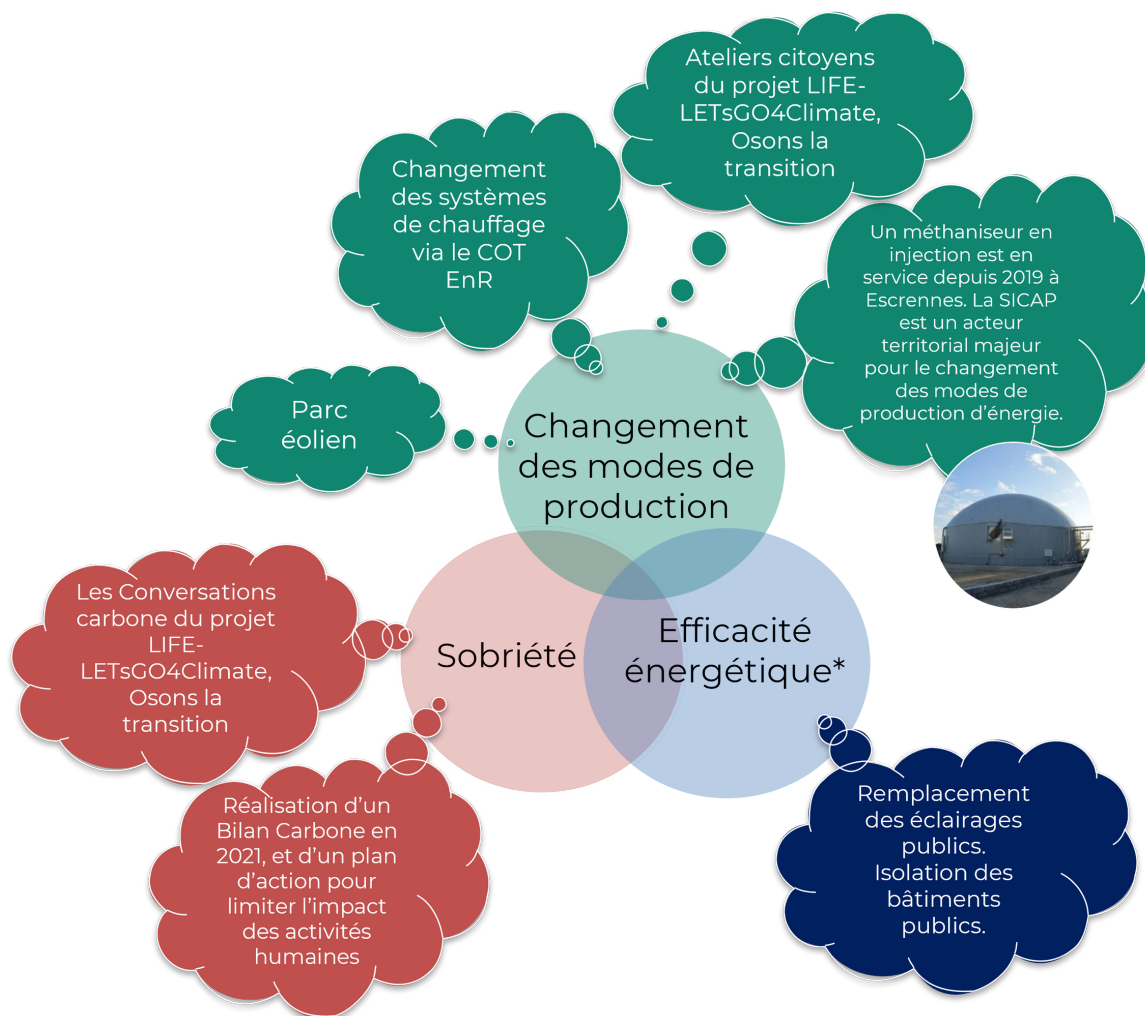
Des projets déjà mis en œuvre

Les pépites et germes du territoire

Opportunités
d'investissement
participatif auprès de la
SICAP ou du modèle
d'investissement Cigales



Les Jardins de la voie Romaine : développement d'une activité de livraison pour la restauration collective



* Le PETR Beauce Gâtinais en Pithiverais agit et accompagne les communes sur **les trois piliers de la transition énergétique** : le changement des modes de production permet de produire une énergie renouvelable et moins émettrice de gaz à effets de serre ; l'efficacité énergétique permet de réduire la consommation énergétique en améliorant la performance technologique ; la sobriété correspond aux changements de comportements individuels et structurels vers une consommation moindre.



Le projet européen LIFE_LETSGO4Climate en faveur du climat accélère la transition énergétique en Région Centre-Val de Loire.

Plus d'informations sur : [Life-letsgo4climate.eu](https://life-letsgo4climate.eu)

Porteurs et financeurs du projet



LIFE20 GIC/FR/001820 - LIFE_LETSGO4Climate
 The LIFE_LETSGO4Climate project has received funding from the LIFE Programme of the European Union.
 Le projet LIFE_LETSGO4Climate est co-financé par le Programme LIFE de l'Union Européenne.

Partenaires engagés



Territoires engagés

