

à l'école à vélo

UN ÉVÈNEMENT JOYEUX ET
BRUYANT DE SOBRIÉTÉ



LE VÉLO : UN MODE DE TRANSPORT MARGINAL



Quelle distance sépare le domicile de l'établissement scolaire ?



Moins de 2 km
39%



Entre 2 km et 5 km
25%

Quels sont les critères de choix des moyens de transport ?



97% La sécurité de l'enfant



89% La rapidité du mode de transport



83% Le coût du mode de transport

Quels modes de transport les élèves utilisent-ils majoritairement ?

La voiture (à usage individuel)
31%



Le bus
15%



Le vélo
2%



La marche à pied
28%

+3% par rapport à 2020



Le car scolaire
18%

Le covoiturage
1%



IL EXISTE DES MARGES IMPORTANTES POUR ENCOURAGER L'UTILISATION DES MODES DE DÉPLACEMENTS ACTIFS OU PARTAGÉS POUR LES TRAJETS DOMICILE-ÉCOLE.

LE DÉFI VÉLO : QU'EST CE QUE C'EST ?



© Ville de Tours - F. Laflite

- LE DÉFI EST UN ÉVÉNEMENT MOBILISATEUR AUTOUR DE LA MOBILITÉ EN VÉLO DES ENFANTS DANS L'ESPACE PUBLIC. IL A LIEU SUR LE TEMPS DE TRAJET DOMICILE - ÉCOLE, DANS L'OBJECTIF DE MOBILISER LES FAMILLES AUTOUR DE LA MOBILITÉ DE LEURS ENFANTS. LES ENFANTS SONT INCITÉS À VENIR À L'ÉCOLE EN VÉLO (OU EN TROTTINETTE).
- L'ÉVÉNEMENT VISE *IN FINE* À DÉMOCRATISER L'USAGE DU VÉLO EN TANT QUE MOYEN DE TRANSPORT.
- LES ÉCOLES PARTICIPANTES REÇOIVENT ENSUITE UN DIPLÔME EN FONCTION DE LEUR TAUX DE PARTICIPATION (1, 2 OU 3 ROUES)
- C'EST UNE INITIATIVE UNIQUE EN RÉGION CENTRE.



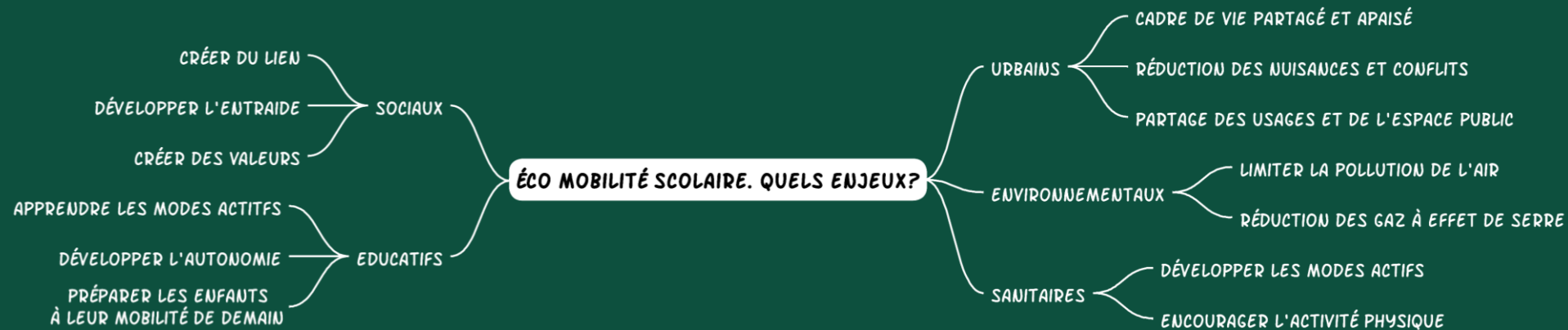
NOTRE COLLECTIF A REJOINT UN ACTEUR RECONNU LOCALEMENT DE L'ÉCOSYSTÈME VÉLO, LE COLLECTIF CYCLISTE 37, POUR CONDUIRE CE PROJET AU SEIN D'UNE COMMISSION DÉDIÉE.



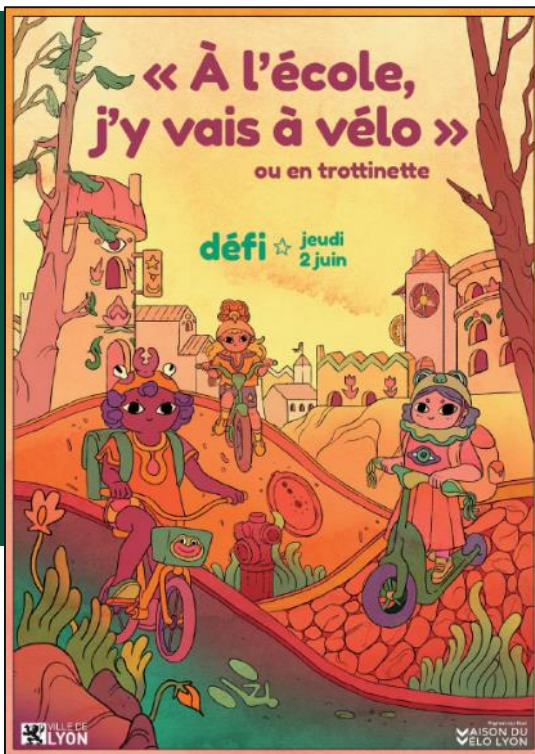
LIFE
LETSGO4Climate
Un projet européen coordonné par
la Région Centre-Val de Loire



LE DÉFI VÉLO : POURQUOI ?



ET AILLEURS ?



LYON



HAUTS-DE-FRANCE

DÉFI VÉLO 2023 : QUELS RÉSULTATS ?



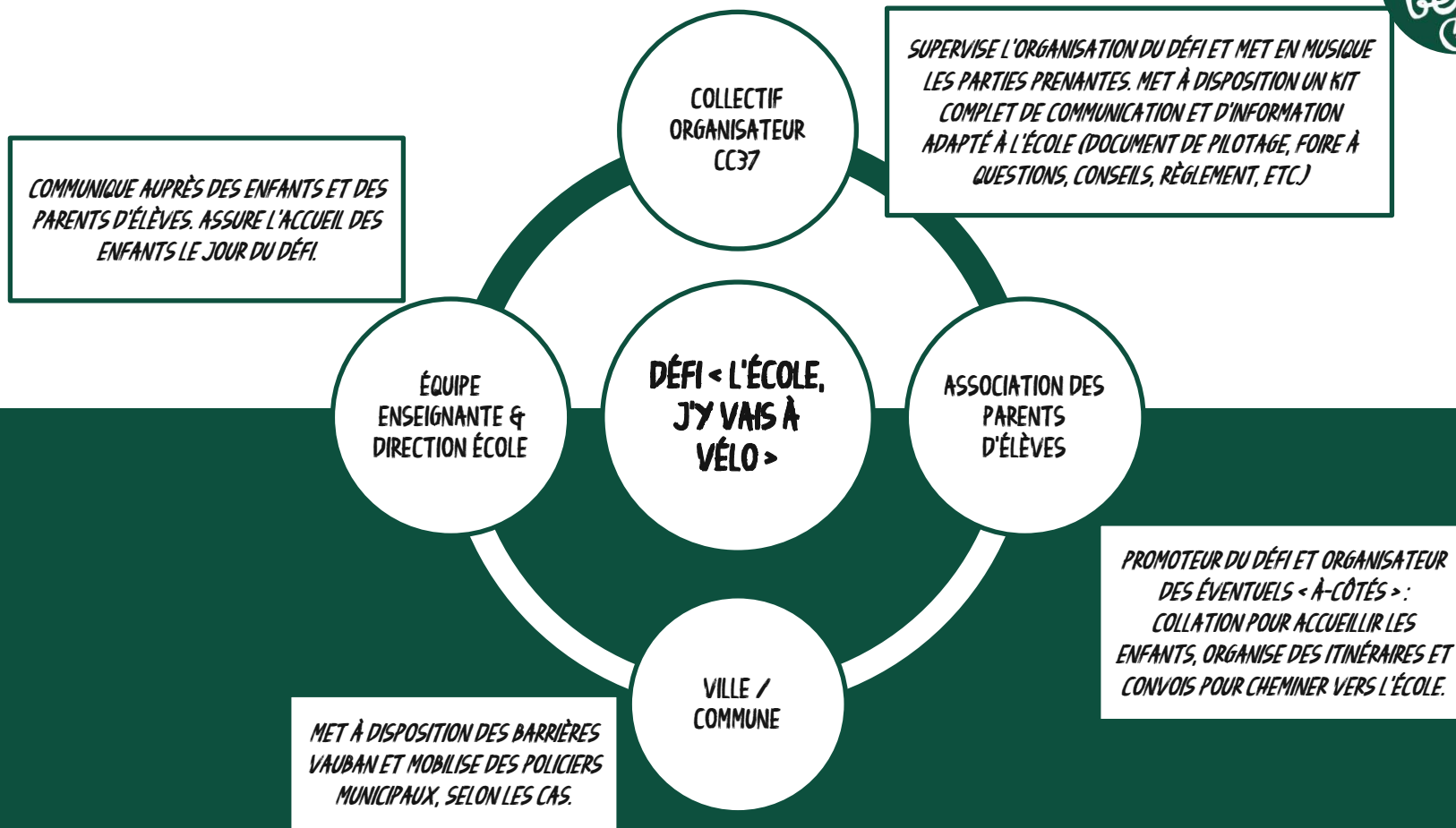
GRUPE SCOLAIRE DE LA CHOISILLE À MONNAIE
153/475 ENFANTS → 32 %



GRUPE SCOLAIRE BUISSON-MOLIERE
311/365 ENFANTS → 85 %

- TRÈS BON ACCUEIL DE L'ÉVÉNEMENT PAR LES ÉQUIPES ENSEIGNANTES ET LES ENFANTS
- UNE INITIATIVE JOYEUSE ET BRUYANTE DE SOBRIÉTÉ
- AMBITION D'ÉTENDRE L'ÉVÉNEMENT ET D'ATTEINDRE PLUS D'ÉCOLES EN 2024

ÉDITION 2024 : QUI ?



ÉDITION 2024 : QUAND ?



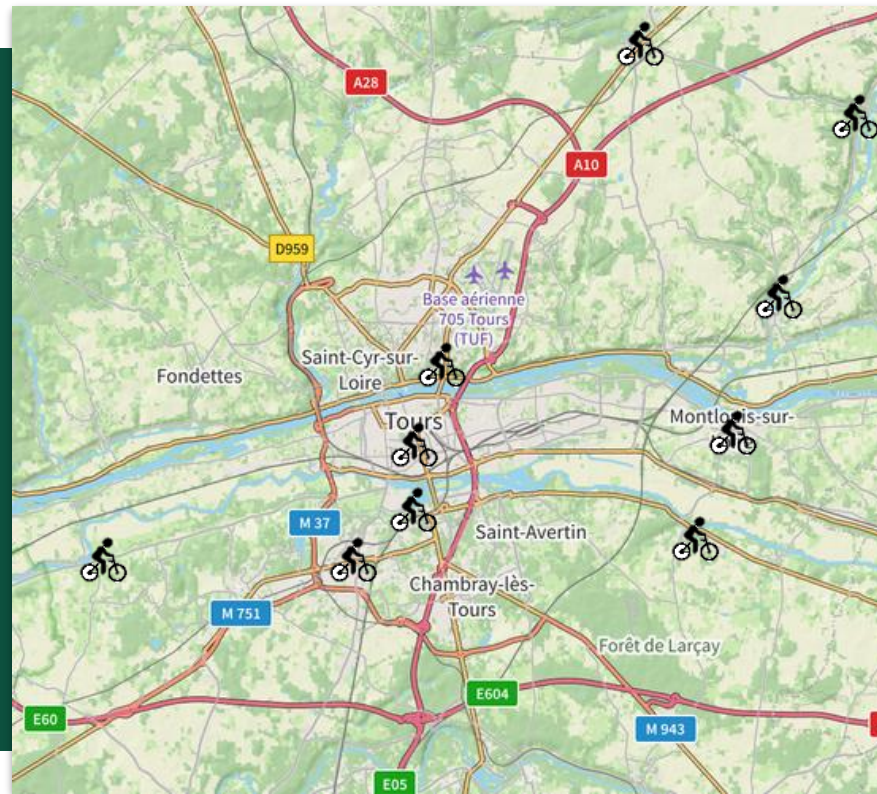
SEMAINE DU LUNDI 27 AU VENDREDI 31 MAI 2024.
CHOIX DU JOUR À LA MAIN DE CHAQUE GROUPE SCOLAIRE.



ÉDITION 2024 : OÙ ?



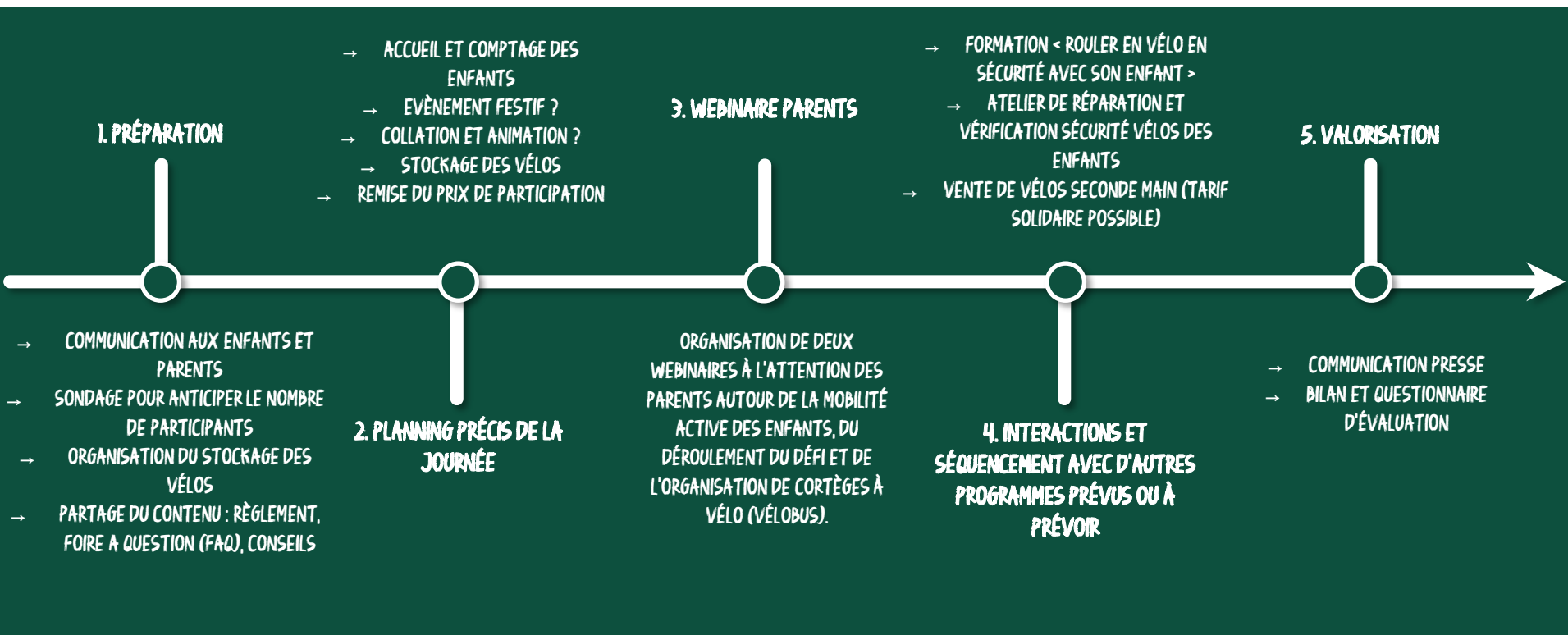
- 10 GROUPES SCOLAIRES (MATERNELLE-PRIMAIRE) SONT IDENTIFIÉS POUR CETTE DEUXIÈME ÉDITION SUR LE TERRITOIRE MÉTROPOLITAIN ET SES ABORDS (TOURS, MONNAIE, SAVONNIÈRES, JOUÉ-LÈS-TOURS, REUGNY, VERNOU-SUR-BRENNE, MONTLOUIS-SUR-LOIRE ET VERETZ).
- CETTE LISTE EST ÉLABORÉE DE MANIÈRE OPPORTUNISTE EN TENANT COMPTE DES CITOYENS ENGAGÉS DANS LE COLLECTIF, DES APPÉTENCES DES ÉTABLISSEMENTS CIBLÉS ET DE LA DEMANDE DE PARENTS D'ÉLÈVES POUR INITIER LE DÉFI DANS LES ÉCOLES DE LEURS ENFANTS.



ÉDITION 2024 : COMMENT ?



LISTE DES POINTS À TRAVAILLER EN LIEN AVEC CHAQUE GROUPE SCOLAIRE :



DÉFI VÉLO 2023 : RETOUR EN IMAGES

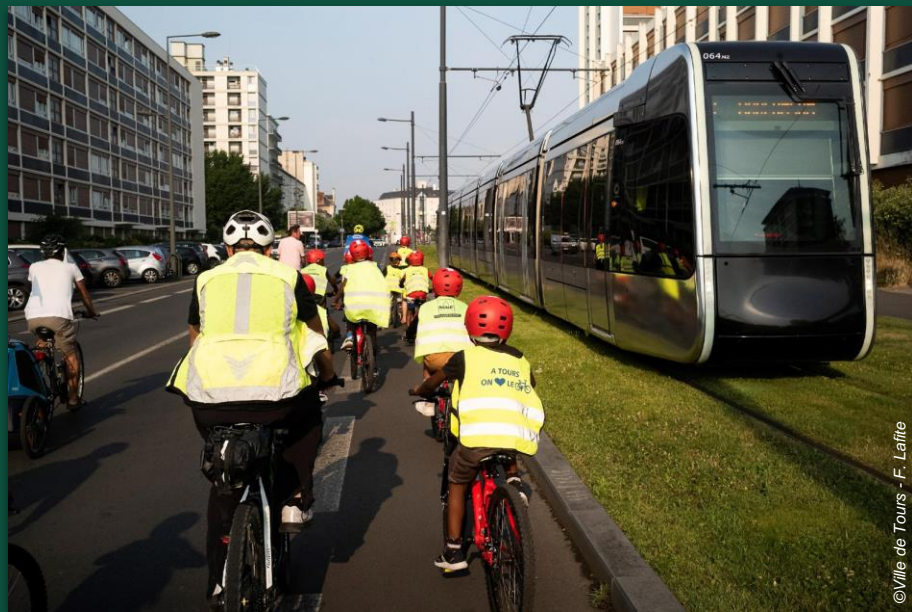


PANCARTE DIPLÔME DÉLIVRÉE AU GROUPE SCOLAIRE DE MONNAIE



COUR DE L'ÉCOLE BUISSON-MOLIÈRE

DÉFI VÉLO 2023 : RETOUR EN IMAGES



©Ville de Tours - F. Laiffie

VÉLOPARADE DE L'ÉCOLE BUISSON-MOLIÈRE



©Ville de Tours - F. Laiffie

DANS LES RUES DE TOURS, LE 18 JUIN 2023

DÉFI VÉLO 2023 : RETOUR EN IMAGES



ACCUEIL DES ENFANTS À L'ÉCOLE DE MONNAIE



ENTREPOSAGE DES VÉLOS À L'ÉCOLE DE MONNAIE



à
l'école
à vélo

PRÊT À RELEVER LE DÉFI ?

